



RAPPORT **ACTIVITÉS** — 2023 —



Table des matières

Introduction	3
1 Horaires d'ouverture	4
1.1 Planning d'occupation des bassins	4
1.2 Répartition horaire par type d'utilisateur	8
2 La Fréquentation	14
2.1 La Fréquentation totale	14
2.2 Les PASS	15
2.3 La Fréquentation totale	16
2.4 Les activités.....	17
2.5 Le Bien-être.....	18
3 Organigramme du personnel	18
3.1 Effectif du personnel et qualifications	18
3.2 La formation du personnel	19
4 Compte rendu technique	21
4.1 Suivi technique	21
4.2 Consommations	22
4.3 Arrêt technique.....	25
4.4 Entretien et contrat de maintenance	25
4.5 Travaux réalisés dans le cadre du GER.....	26
4.6 La sécurité.....	26
5 Bilan financier.....	27
5.1 Le détail des produits.....	27
5.2 Le détail des charges.....	28
5.3 Le compte de résultat	29
6 Qualité du service.....	30
7 Communication et Animations.....	32
7.1 Actions de communication	32
7.2 Animations et Opérations commerciales	38
8 Conclusion et Perspectives	40
9 Annexes	41



Introduction

- **Caractéristiques du contrat**

La Société **VM 59242** est titulaire du contrat de service public dans le cadre de la délégation qui la lie à la Communauté d'Agglomération de la Pévèle en Carembault pour 5 ans depuis le 22 octobre 2022, date d'ouverture du centre au public. Ce contrat prendra fin le 21 octobre 2027.

Durant toute la durée de ce contrat, la société **VM 59242** s'engage sur les missions suivantes :

- **Missions de service public**

- L'accueil et la surveillance des établissements scolaires du Primaire et du secondaire.
- L'accueil et la surveillance de la natation dite individuelle ou libre.
- L'accueil des associations.
- La natation individuelle encadrée par le grand public (école de natation, bébés nageurs, jardin aquatique, aquagym, aquacycling)
- L'accueil des centres de loisirs et des comités d'entreprise.
- L'accueil et la surveillance de l'espace détente.

- **Missions liées à la gestion des équipements et des locaux**

- Entretien des locaux, maintenance du matériel.
- Gestion courante, entretien, nettoyage et maintenance des bâtiments.
- Renouvellement des matériels.
- Animation des équipements et de la communication vers le public.
- Contrôle de l'hygiène, la réalisation, des autos contrôles en matière d'analyse d'eau.
- Encadrement et formation du personnel.
- Gestion compatibilité et facturation
- Perception des droits d'entrée auprès des usagers

L'ensemble de ces missions est assuré dans le cadre d'un contrat d'affermage dans le respect des contraintes de service public.



1 Horaires d'ouverture

1.1 Planning d'occupation des bassins

La piscine a pour objectif de recevoir tous les types de public dans les meilleures conditions et d'optimiser la fréquentation.

Voici donc un rappel du détail des volumes horaires à l'année pour les différentes périodes : scolaires, petites vacances scolaires et grandes vacances scolaires.

En 2023, l'établissement a été ouvert 347 jours.

Deux fermetures partielles d'une semaine ont eu lieu du 04 au 10 septembre 2023 et du 16 au 22 octobre 2023 en raison des arrêts techniques annuels obligatoires,

En dehors de cet arrêt technique, la piscine a également fermé ses portes les 24, 25 et 31 décembre et le 1^{er} janvier.

L'établissement a fermé ses portes le dimanche 26 mars 2023 à la suite d'un décès survenu au bord des bassins.

L'espace Bien-être a dû fermer ses portes à deux reprises pour cause d'analyses non conformes du 6 au 11 avril 2023 et du 21 au 26 décembre 2023.

A l'exception de ces fermetures, la piscine a été ouverte 7 jours sur 7, avec une occupation des bassins différente selon les périodes : période scolaire, petites vacances scolaires, vacances estivales.

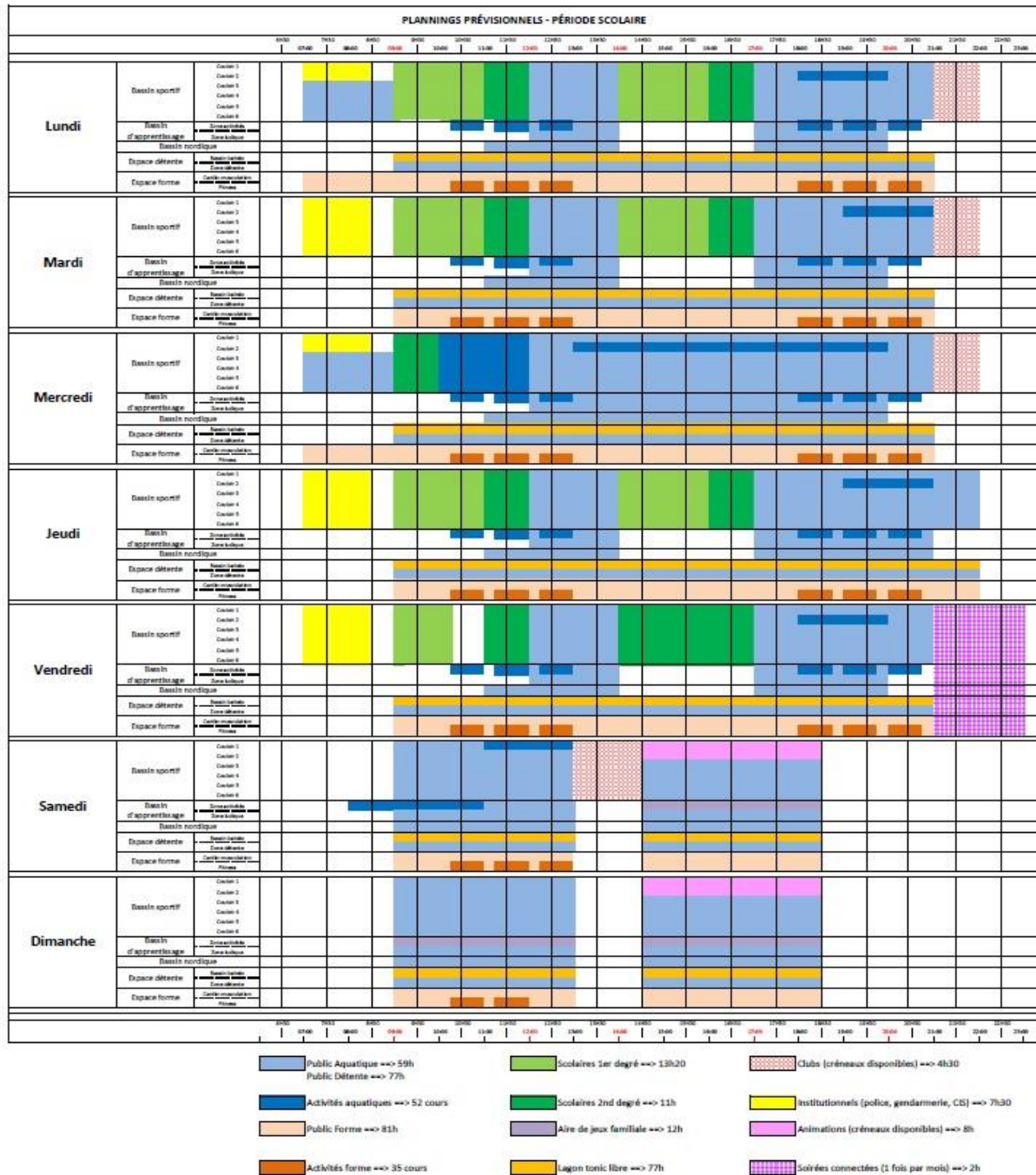
- Période Scolaire

Cette période s'étend de janvier à juin 2023 puis de septembre à décembre 2023, en dehors des vacances scolaires et de l'arrêt technique, soit un total théorique de 35 semaines.

Au titre de l'année 2023 le nombre d'heures alloués aux scolaires était de 18h00 par semaine.

Le planning prévu pour la période scolaire est exposé ci-après.





Sur celui-ci, nous pouvons constater que de janvier à juin 2023 :

- Les écoles primaires ont été accueillies sur les cinq journées de la semaine
- Les établissements du secondaires (collèges et lycées) ont bénéficié de créneaux sur les cinq journées de la semaine
- L'amplitude d'ouverture pour le grand public est de 59 heures



- **Petites Vacances**

❖ **Pour 2023, la piscine a fonctionné 7 semaines en configuration petites vacances**

Durant les vacances scolaires, le planning diffère, offrant une amplitude d'ouverture plus importante au grand public. L'amplitude durant cette période est de 72 heures.

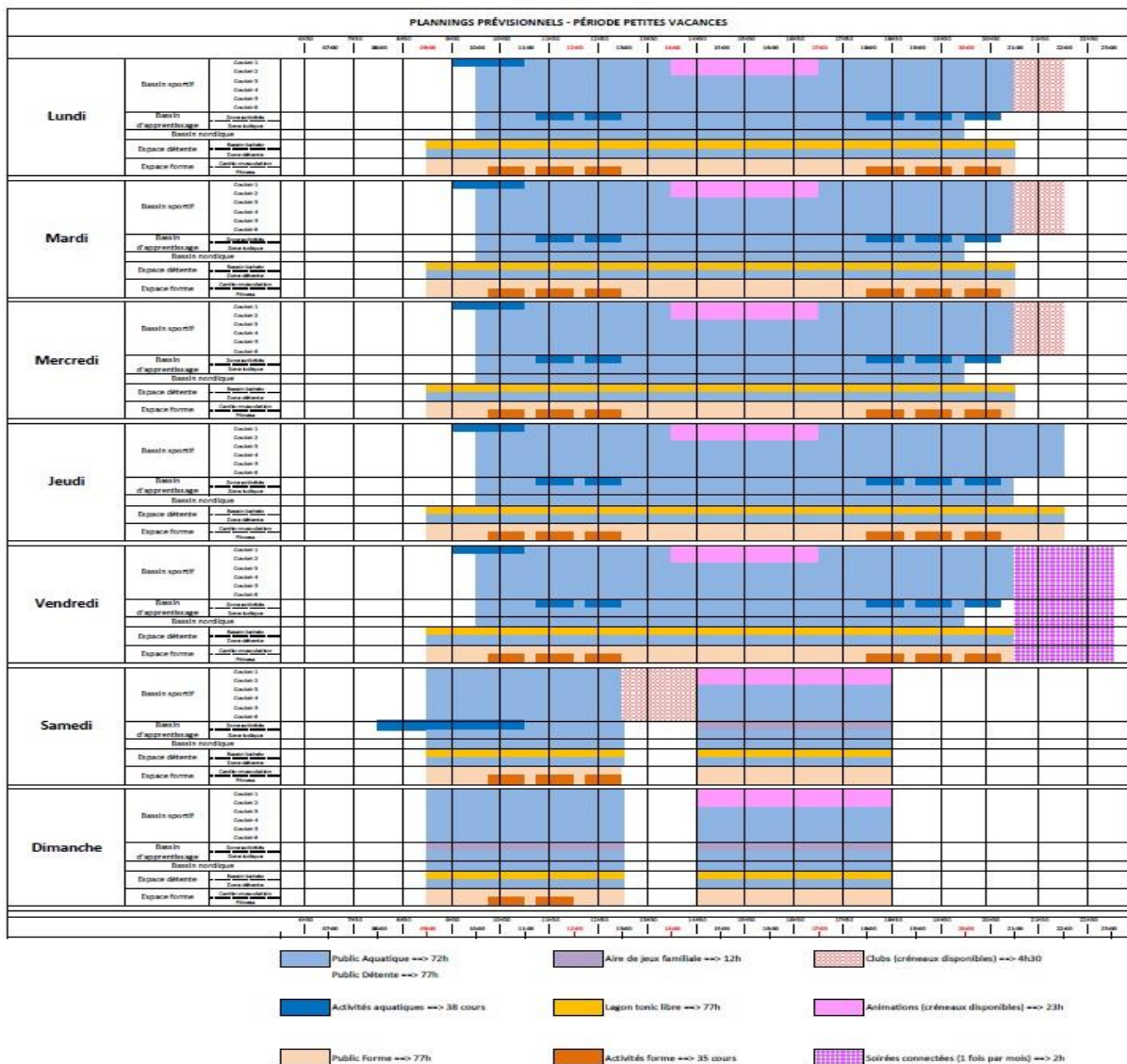
❖ **Sur cette période, nous continuons en temps normal à accueillir nos différentes activités et nos différents publics à l'exception des activités « Ecole de Natation » qui n'ont pas lieu durant cette période.**

Sur les après-midis de la semaine, nous avons pu mettre en place pour les vacances des animations à destination des enfants de 6 à 14 ans

Des stages vacances ont également été proposés sur chaque période de vacances.

Enfin, cette période est également propice à l'accueil de centre de loisirs que nous avons pu accueillir les après-midis à partir de 14h00.

Le planning de cette période est présenté ci-dessous :

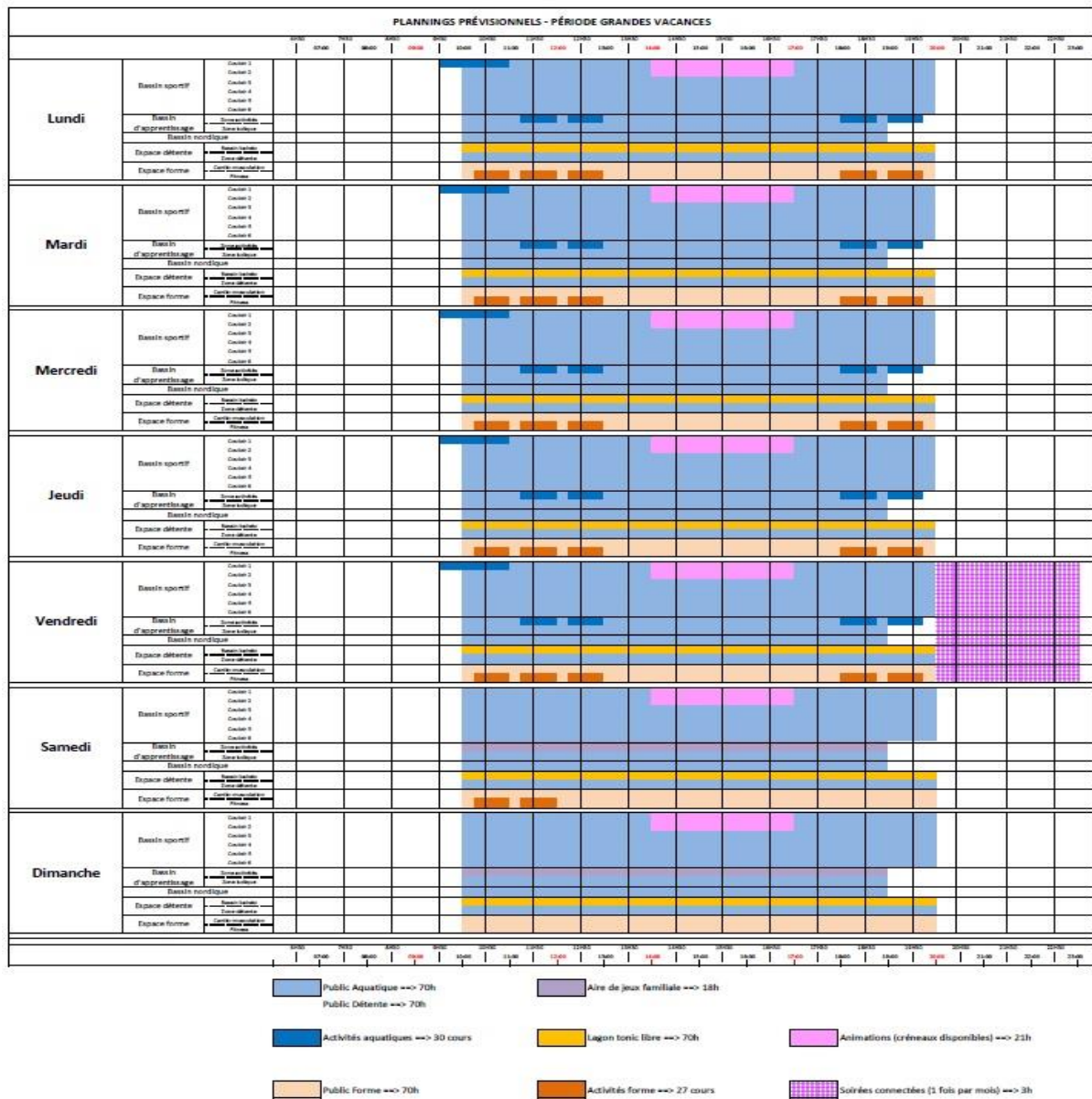


- Vacances d'été

La période des vacances d'été a débuté le 03 juillet pour se terminer le 03 septembre 2023.

Durant les grandes vacances scolaires, le planning diffère aussi par rapport à celui des petites vacances, offrant une amplitude d'ouverture encore plus importante au grand public avec 70 heures par semaines d'ouverture au public.

Durant cette période, le planning mis en place a été le suivant :



1.2 Répartition horaire par type d'utilisateur

Il existe **quatre grandes catégories d'utilisateurs** du Chant de l'Eau : le public, les scolaires, les activités Vert Marine et les associations et assimilés.

- Le public

Le public dispose d'une piscine sport et loisirs pour toute la famille avec notamment un bassin de 25m 6 couloirs, un bassin ludique/apprentissage pour les activités et la détente, un espace balnéo avec un bassin, un spa, deux saunas et un hammam. Un bassin Nordique et un toboggan intérieur. Le public dispose également d'un espace remise en forme avec une salle cardio et une salle de cours collectifs.

Piscine	Période scolaire	Période de vacances	Grande vacances
Lundi	7h-9h / 12h-14h / 17h-21h	10h-21h	10h-20h
Mardi	12h-14h / 17h-21h	10h-21h	10h-20h
Mercredi	7h-9h / 12h-21h	10h-21h	10h-20h
Jeudi	12h-14h / 17h-22h	10h-22h	10h-20h
Vendredi	12h-14h / 17h-21h	10h-21h	10h-20h
Samedi	9h-13h / 14h30-18h30	9h-13h / 14h30-18h30	10h-20h
Dimanche / fériés	9h-13h / 14h30-18h30	9h-13h / 14h30-18h30	10h-20h
TOTAL	54h00	72h00	70h00

Balnéo	Période scolaire	Période de vacances	Grande vacances
Lundi	9h-21h	9h-21h	10h-20h
Mardi	9h-21h	9h-21h	10h-20h
Mercredi	9h-21h	9h-21h	10h-20h
Jeudi	9h-22h	9h-22h	10h-20h
Vendredi	9h-21h	9h-21h	10h-20h
Samedi	9h-13h / 14h30-18h30	9h-13h / 14h30-18h30	10h-20h
Dimanche / fériés	9h-13h / 14h30-18h30	9h-13h / 14h30-18h30	10h-20h
TOTAL	77h00	77h00	70h00

Cardio / Fitness	Période scolaire	Période de vacances	Grande vacances
Lundi	7h-21h	9h-21h	10h-20h
Mardi	9h-21h	9h-21h	10h-20h
Mercredi	7h-21h	9h-21h	10h-20h
Jeudi	9h-22h	9h-22h	10h-20h
Vendredi	9h-21h	9h-21h	10h-20h
Samedi	9h-13h / 14h30-18h30	9h-13h / 14h30-18h30	10h-20h
Dimanche / fériés	9h-13h / 14h30-18h30	9h-13h / 14h30-18h30	10h-20h
TOTAL	81h00	77h00	70h00



❖ **Côté Sport...**

Un bassin sportif de 25m (6 lignes d'eau), d'une profondeur 1m50 à 2m.



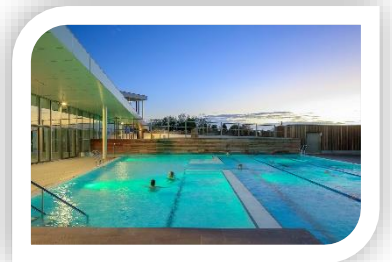
❖ **Côté Loisirs...**

Un bassin Apprentissage avec 3 lignes d'eau de 15m qui comprend une partie Ludique avec col de cygne, cascade, jet massant et banquettes avec remous. Une lagune avec champignon d'eau, plaque a bulles et jets d'eau pour les tout-petits.



❖ **Côté Soleil...**

Un bassin nordique 3 lignes d'eau de 25m qui comprend également, une partie ludique avec col de cygne, banquettes et jets massant. Ainsi qu'un solarium minéral avec transats et une partie engazonnée.



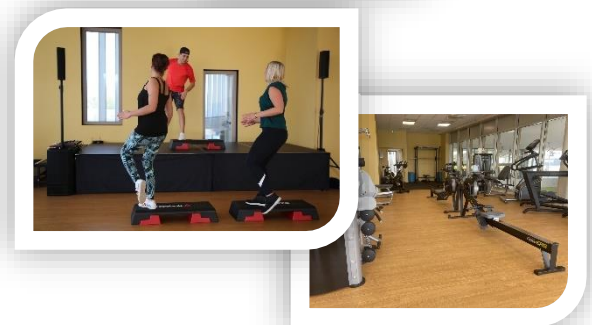
❖ **Côté Balnéo...**

Un bassin intérieur/extérieur avec col de cygne, banquettes et jets massant, deux saunas et un hammam. Ainsi qu'un solarium minéral avec transats et une partie engazonnée.



❖ **Côté Fitness...**

Un espace cardio fitness comprenant, des tapis de course, des vélos, des rameurs ainsi qu'un large panel de machines de musculation. On trouve également à cet étage une salle de cours collectif.



- **Les activités VERT MARINE**

Les activités enfants sont dispensées 19 fois par semaine.

L'activité Aquagym est intégrée dans les différentes formules d'abonnement mensuel avec un large choix d'option.

Lors des vacances scolaires ont lieu :

- Des stages pour enfants de 10h à 12h.
- Des cours d'aquagym et d'aquacycling ont lieu du lundi au samedi avec en moyenne 4 cours d'aquagym et/ou d'aquacycling par jour.



❖ **Bébés-nageurs** (6 mois à 3 ans) : « Séances de familiarisation dans l'eau » : Cette activité est toujours aussi demandée. L'eau est chauffée à 33°C, les plages sont spécialement aménagées.

Le cadre de cette activité n'est pas d'apprendre à nager aux bébés, mais plutôt de favoriser leur aisance et leur autonomie aquatique. Cela sans perdre de vue l'objectif principal : le plaisir de l'enfant et de ses parents à se retrouver ensemble dans l'eau.

❖ **Jardin aquatique** (4 à 5 ans) : Le jardin aquatique qui accueille les enfants de 4 à 5 ans pour des activités de familiarisation de l'eau. L'objectif et la démarche pédagogique visent à la sécurité ainsi qu'à l'épanouissement de l'enfant dans l'eau et à l'apprentissage de la nage de manière ludique dans toutes ses composantes.



❖ **Le Savoir nager (5 à 13 ans) :**

L'objectif et la démarche pédagogique visent à la sécurité ainsi qu'à l'épanouissement de l'enfant dans l'eau et à l'apprentissage de la nage de manière ludique dans toutes ses composantes. Trois niveaux de compétences aquatiques sont proposés pour ces âges et pour que le travail soit plus efficace et la progression plus importante, chaque enfant est placé dans le groupe de son niveau : débutant, intermédiaire et perfectionnement.

Les enfants commencent l'apprentissage des 4 nages codifiées et s'initient aussi aux autres activités aquatiques : nage avec palmes, plongeon etc. Grâce à ce perfectionnement de qualité, les adolescents ne rencontreront aucune difficulté pour les épreuves de natation du baccalauréat dans quelques années.

Pour chaque catégorie d'âge, des groupes de niveaux basés sur les compétences de départ des enfants inscrits sont mis en place afin d'obtenir une certaine homogénéité. Tous les enfants inscrits aux activités Vert Marine se voient remettre en fin d'année, *un diplôme*, bien apprécié de tous.



❖ **Perfectionnement adultes (14 à 99 ans) :**

Pour travailler efficacement en endurance, il faut maîtriser les techniques de nage. Nous vous proposons des programmes d'apprentissage ou de perfectionnement adultes en cours collectifs, adaptés à votre niveau. La natation deviendra votre "sport-santé", et vous adopterez un style de vie plus sain.

Planning Natation

De 5 ans à 13 ans

CHOISISSEZ VOTRE ACTIVITÉ ...					
Lundi	Mardi	Mercredi	Jeu 	Vendredi	
		NATATION DÉBUTANTS 17:45 - 19:00			
		NATATION INTERMÉDIAIRE 18:45 - 19:45			
		NATATION DÉBUTANTS 14:30 - 14:45			
		NATATION INTERMÉDIAIRE 15:30 - 16:45			
		PERFECTIONNEMENT ENFANT 19:45 - 20:45			
NATATION DÉBUTANTS 17:45 - 18:45	NATATION DÉBUTANTS 17:45 - 18:45	PERFECTIONNEMENT ENFANT 17:45 - 19:45	NATATION DÉBUTANTS 17:45 - 18:45	NATATION DÉBUTANTS 17:45 - 18:45	
NATATION INTERMÉDIAIRE 18:45 - 19:45	NATATION INTERMÉDIAIRE 18:45 - 19:45	NATATION INTERMÉDIAIRE 18:45 - 19:45	PERFECTIONNEMENT ENFANT 18:45 - 19:45	NATATION INTERMÉDIAIRE 18:45 - 19:45	

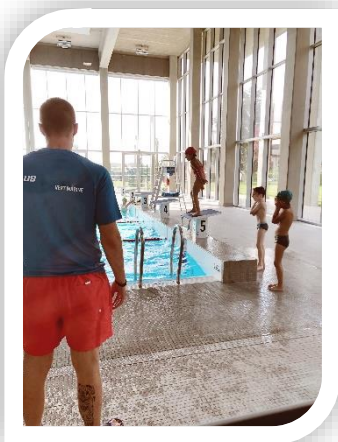
Planning Natation

De 6 mois à 5 ans

CHOISISSEZ VOTRE ACTIVITÉ ...						
Lundi	Mardi	Mercredi	Jeu 	Vendredi	Samedi	
		JARDIN AQUATIQUE 9:45 - 9:55				
		JARDIN AQUATIQUE 10:45 - 11:45				BÉBÉS NAGEURS 10:45 - 11:45

De 14 ans à 99 ans

CHOISISSEZ VOTRE ACTIVITÉ ...						
Lundi	Mardi	Mercredi	Jeu 	Vendredi	Samedi	
NATATION DÉBUTANT ADULTE 18:45 - 20:15	NATATION DÉBUTANT ADULTE 18:45 - 20:15		PERFECTIONNEMENT ADULTE 18:45 - 19:15			



❖ **Les stages de natation :**

Les stages de natation, durant les vacances scolaires, réunissent chaque année beaucoup d'enfants pour leur permettre de poursuivre l'apprentissage de la natation avec toute l'équipe enseignante.





❖ **Aquagym (Séance de 45 minutes) :**

C'est l'activité sportive pour tous par excellence, nageurs comme non nageurs. Grâce aux propriétés de l'eau, la gravité n'est plus un problème, vous ne risquez aucun traumatisme et vous améliorez efficacement et en douceur votre tonus musculaire, votre souplesse et votre endurance.

Le "Club Aquagym" Vert Marine constitue un référentiel d'activités combinant l'aquagym et la remise en forme aquatique sur appareils. Toutes ces activités, dont chacun connaît les avantages (moins traumatisantes que celles pratiquées en salle) et les bienfaits (massage et drainage), se sont trouvées dynamisées par l'apport systématique de supports musicaux et l'introduction d'appareils spécifiques de cardio-musculation sans mécanisme complexe et sans charge additionnelle.



❖ **Aquacycling (Séance de 30 et 50 minutes) :**

L'aquacycling est un cours spécifique de vélo dans l'eau avec tous les avantages et les bienfaits que procure le milieu aquatique. Dès le départ, cette activité a rencontré un véritable succès et continue à donner une grande satisfaction au public.



❖ **Aquajogging (Séance de 45 minutes) :**

Cette activité de remise en forme et de renforcement musculaire permet dans un bassin à grande profondeur et grâce à une ceinture de flottaison d'effectuer les mouvements de la course à pied avec un travail du cardio, du gainage etc. sans causer de traumatismes au niveau des articulations.



❖ **Circuit-training (séance de 45 minutes) :**

Il s'agit d'un cours collectif qui combine plusieurs activités aquatiques réparties en différents ateliers qui travaillent des muscles précis du corps. La séance dure 45 minutes et se déroule dans un petit bassin chauffé à 30° environ. Un coach professionnel vous accompagne et vous guide au fil du cours et vous indique lorsque vous devez changer d'atelier. Les ateliers proposés en training aquatique sont : le vélo elliptique aquatique, l'aqua jogging, l'aquacycling, etc.

- Les scolaires

Primaires

En 2023, le centre aquatique a accueilli à la piscine les élèves de grandes sections de maternelle, CP, CE1, et CE2 des écoles du délégant. Le projet pédagogique mis en place est apprécié par l'ensemble des enfants et des enseignants.

Le directeur de site ainsi que le chef de bassin sont en étroite collaboration avec l'académie et plus particulièrement avec les conseillers de circonscription pour l'organisation de l'accueil dans les meilleures conditions des élèves du cycle primaire.

Les primaires ont été accueillis tous les jours de la semaine soit, 20 créneaux par semaine de 45 minutes, avec 1 ou 2 classes en simultanée. Planning et liste des écoles en annexe 7

Secondaires

En 2023, le centre aquatique a accueilli les établissements du secondaire tous les jours de la semaine soit, 14 créneaux par semaine de 45 minutes, avec 1 classes en simultanée durant toute la période scolaire.

Nous avons assuré pendant leurs séances la surveillance des bassins et les professeurs d'EPS se sont chargés de la pédagogie. Planning et liste des écoles en annexe 7

- Les associations

Les associations font aussi partie intégrante de la vie du centre aquatique le Chant de l'Eau. Cette catégorie regroupe 7 entités différentes :

- ATL (association de seniors).
- Papillons blancs.
- Cresda.
- La ferme au bois.
- Cabinet de Kiné de Templeuve.
- Cabinet de Sages femmes d'Orchies et de Pont-à-Marcq.

Ainsi, et après concertation, tous les créneaux ont été positionnés de façon à satisfaire à la fois les membres des associations ainsi que les différents usagers du centre.

Ces derniers ont ainsi accès chaque semaine au bassin apprentissage/ludique avec une mise à disposition du matériel pédagogique nécessaire et des vestiaires publics.



2 La Fréquentation

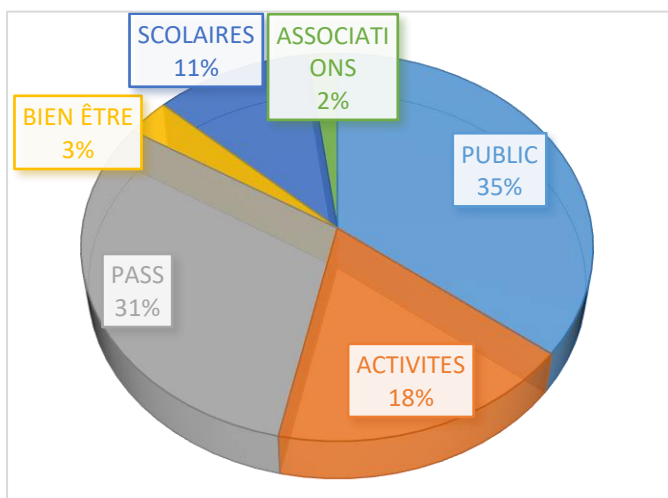
2.1 La Fréquentation totale

Du 1^{er} janvier au 31 décembre 2023, le Centre aquatique Le Chant de l'Eau a accueilli **231 370** personnes.

Le détail des fréquentations par famille est exposé dans le tableau ci-dessous :

Famille	PUBLIC	ACTIVITES	PASS	BIEN ÊTRE	SCOLAIRES	ASSOCIATIONS	TOTAL
Janvier	5 865	3 059	4 336	974	3 339	31	17 604
Février	7 604	3 004	3 871	639	1 627	430	17 175
Mars	4 659	4 135	4 110	458	3 872	456	17 690
Avril	5 851	3 277	3 472	496	1 656	363	15 115
Mai	5 376	3 291	3 538	487	2 861	351	15 904
Juin	7 859	3 508	4 982	458	3 271	379	20 457
Juillet	10 112	2 468	7 150	667	0	853	21 250
Août	13 222	2 353	6 817	769	0	320	23 481
Septembre	3 919	3 576	7 289	507	1 787	223	17 301
Octobre	5 530	4 381	8 897	404	2 077	554	21 843
Novembre	6 466	4 497	8 991	550	2 693	443	23 640
Décembre	5 723	3 724	7 376	603	2 149	335	19 910
TOTAL	82 186	41 273	70 829	7 012	25 332	4 738	231 370
%	35%	18%	31%	3%	11%	2%	100%

Un état de la répartition des entrées par famille est également disponible :



Nous ne disposons que d'une seule année complète, ce qui ne nous permet pas de faire de comparaison par rapport à N-1.

Néanmoins il était prévu contractuellement **207 000** entrées pour l'année 2023 soit un résultat supérieur de 11%.

2.2 Les PASS

PASS À OPTIONS TERRESTRE

PASS À OPTIONS AQUATIQUE

1 Profitez de notre Pass de base
BIEN-ÊTRE ET FORME ILLIMITÉ

2 Choisissez une option

3 Choisissez vos options

20,00€/MOIS* (engagement 12 mois) ou **25,00€/MOIS*** (sans engagement)

35,00€/MOIS* (engagement 12 mois) ou **40,00€/MOIS*** (sans engagement)

AQUAGYM 15,00€/MOIS (Aquaform 2 fois par semaine)

AQUAGYM + 25,00€/MOIS (Aquaform 2 fois par semaine + séance Aquaform+ par semaine)

BIEN-ÊTRE 20,00€/MOIS (Accès illimité à l'espace bien-être)

FITNESS 10,00€/MOIS (Accès illimité aux cours de fitness classiques)

FITNESS + 15,00€/MOIS (Accès illimité à tous les cours de fitness dont Biking, Yoga, Pilates)

CARDIO 15,00€/MOIS** (Accès illimité à l'espace cardio)

FITNESS +* 15,00€/MOIS** (Accès illimité à tous les cours de fitness dont Biking, Yoga, Pilates)

À PARTIR DE LA 2^e OPTION 5€/MOIS Valable sur les options les moins chères.

* Frais d'adhésion 40,00€
** Sous réserve de souscrire à l'option Bien-être
*** Sous réserve de souscrire à l'option Bien-être et Cardio

La mise en place des formules PASS avec un accès en illimité permet à nos usagers de profiter plus souvent des installations.

Leur prix attractif par mensualisation et le regroupement des activités sur un abonnement unique constitue un avantage indéniable pour celles et ceux qui souhaitent pratiquer une activité physique régulière.

Le tableau ci-dessous permet de constater que pour l'année 2023, **1 648** personnes ont souscrit à un abonnement.

Afin de compléter ces chiffres, il est à noter que la période la plus importante de résiliation des PASS s'est située entre les mois de juillet et septembre.

Le tableau suivant permet de compléter cette description.

Abonnements PASS	Aquatique	Aquaforme	Liberté	Bien-être	Fitness	Total 2023
Abonnements vendus 2023	604	278	70	504	192	1 648
Nombre de résiliation 2023	169	55	12	127	35	398
Abonnements actifs au 31/12/2023	874	367	99	638	190	2 168
Abonnements prévisionnels 2023	198	198	198	132	132	858



2.3 La Fréquentation totale

Plus gros pourvoyeurs de fréquentation, les entrées « Public » représentent **82 186** entrées en 2023. Soit 35 % de la fréquentation totale de l'équipement.

Le tableau ci-dessous permet de constater l'évolution mensuelle des fréquentations :

FREQUENTATIONS				
Public	Prévisionnel	2023	Delta	Delta (%)
Janvier	9 592	5 865	-3 727	-39%
Février	9 592	7 604	-1 988	-21%
Mars	9 593	4 659	-4 934	-51%
Avril	9 593	5 851	-3 742	-39%
Mai	9 593	5 376	-4 217	-44%
Juin	9 593	7 859	-1 734	-18%
Juillet	9 593	10 112	519	5%
Août	9 593	13 222	3 629	38%
Septembre	9 593	3 919	-5 674	-59%
Octobre	9 593	5 530	-4 063	-42%
Novembre	9 592	6 466	-3 126	-33%
Décembre	9 592	5 723	-3 869	-40%
TOTAL	115 112	82 186	<u>-32 926</u>	-29%

Nous pouvons constater sur celui-ci que, la fréquentation est en dessous du prévisionnel et cela s'explique par le fait que les usagers se sont facilement tournés vers les solutions PASS, offre qui leurs permettent de bénéficier d'un tarif avantageux. Le prévisionnel est ici à titre indicatif et est lissé sur l'année, il ne reflète bien entendu pas la réalité.



2.4 Les activités

En 2023, **21 199** entrées ont été comptabilisées dans la famille activité. Soit 18 % de la fréquentation totale.

Cette famille « Activités » est une famille dont la part des fréquentations totales ne cessent de croître depuis l'ouverture du centre.

Le tableau ci-dessous permet de constater l'évolution des fréquentations par article pour la famille « Activités » :

Articles activité	Prévisionnel	2023	Delta	Delta (%)
École Natation Enfant	5376	5 882	506	9%
École Natation 2ème Enfant				
Trimestre Natation Adulte	1020	791	-229	-22%
Séance Découverte BB nageur	326	1 012	686	210%
Stages Vacances	670	1 601	931	139%
Séance Aquagym	281	493	212	75%
Carte 10 Séances Aquagym	410	1 307	897	219%
Séance Aquagym+	114	352	238	209%
Carte 10 Séances Aquagym+	160	864	704	440%
Séance Fitness	624	1 039	415	67%
TOTAL	8 981	13 341	4 360	49%

Les principaux enseignements à tirer de ce tableau pour l'année 2023 sont les suivants :

- Les fréquentations activités sont au-dessus du prévisionnel de 49%.
- La fréquentation totale sur les activités en y ajoutant les entrées PASS est de **41 273**, pour toutes les activités confondues.
- La fréquentation ne cesse de croître depuis l'ouverture.

A noter enfin que les inscriptions à l'école de natation désormais nommée « Académie des p'tits nageurs » ont progressé avec **233** inscrits pour 2023/2024 contre 195 pour 2022/2023.



2.5 Le Bien-être

En ce qui concerne les entrées bien-être, **7 012** entrées (3 % des fréquentations) ont été comptabilisées en 2023.

Nous constatons une augmentation constante des fréquentations sur cet espace depuis l'ouverture.

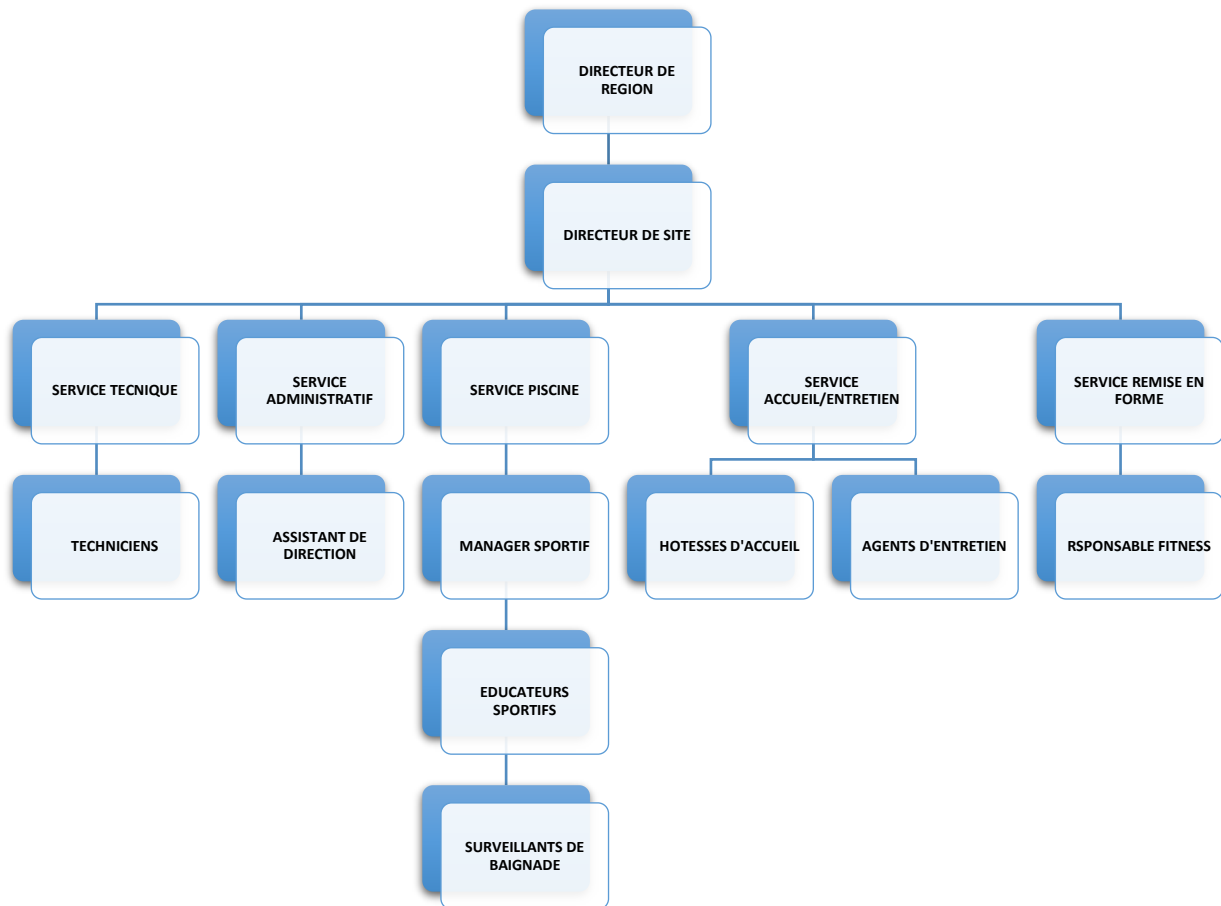
Le tableau ci-dessous permet de constater l'évolution des fréquentations par article pour la famille « Bien-Être » :

Bien Être	Prévisionnel	2023	Delta	Delta (%)
Entrée Bien Être	3 532	6 383	2 851	78%
10 Entrées Bien Être	380	629	249	39%
Total	3 912	7 012	3 100	74%

3 Organigramme du personnel

3.1 Effectif du personnel et qualifications

Direction	1 Directeur 1 Assistant de Direction
Bassins	6 BEESAN ou BPJEPS AAN <i>dont 1 responsable bassins</i>
	4 BNSSA
Forme	1 Responsable Fitness
Accueil	3 agents polyvalents
Entretien	5 agents polyvalents
Technique	1 responsable technique
	1 agent technique polyvalent



3.2 La formation du personnel

Au cours de l'année 2023 et dans la continuité des actions de formation qui avaient déjà été engagées durant l'année précédentes, nous avons mis en place différentes actions de formation à destination des différents services.

Formations réalisées :

Responsable technique :

- Formation sur la manipulation du chlore gazeux pour le technicien et l'agent polyvalent
- Formation recyclage habilitation électrique pour l'agent polyvalent

Agent d'entretien :

- Formation de rappel sur l'utilisation des produits (LEGRAND ENVIRONNEMENT) et le port des EPI (Equipements de Protection Individuel)
- Formation hygiène et propreté
- Formation geste et posture
- Formation gestion de conflits

Maitres-Nageurs Sauveteurs / BNSSA :

- Formation de recyclage PSE1 (Premiers Secours en Equipe 1)
- Formation aquagym pour les MNS

Ensemble du personnel :

- Formation au POSS (Plan d'Organisation de la Surveillance et des Secours) et Rappel
- Exercices d'évacuation
- Formation secours incendie

Par ailleurs et afin d'améliorer encore davantage les compétences des équipes, d'autres formations viendront ensuite compléter les formations initiales.

Formations prévues :

- Formation au POSS (Plan d'Organisation de la Surveillance et des Secours) et Rappel
- Exercices d'évacuation
- Formation aux gestes de premiers secours (Agent de clientèle et Agent d'entretien)
- Formation Technique (Chauffage / Traitement d'air / Fluides / Habilitations)



4 Compte rendu technique

Afin d'assurer la conduite technique de l'installation, un technicien travaille à plein temps, assisté d'un agent polyvalent et, à l'occasion, par la direction technique de Vert Marine.

4.1 Suivi technique

Au cours de l'année 2023, nous avons continué de suivre les anomalies liées à la phase de chantier dans le cadre du suivi de parfait achèvement, ce qui nous a permis de constituer un état de 106 fiches de parfait achèvement.

À ce jour, il reste 47 fiches non clôturées, seule la société Eau Air Système a levé toutes ses réserves de chantier.

Toutes ces fiches sont accompagnées de photos et transmises à l'architecte et à la collectivité. Il est également important de noter que certaines sociétés doivent toujours intervenir dans le cadre du parfait achèvement.

La pose d'une barrière anti-retour au niveau des pédiluves est validée et prévue pour le début de l'année 2024.

Pour finir, durant les périodes où nous avons pu être ouverts au public, les bassins ont été temporairement fermés à quelques reprises au cours de l'année pour cause de pollution par matière fécale ou vomissement, ainsi que pour des interventions médicales à l'infirmerie nécessitant la fermeture d'un bassin.

Quelques fermetures de plusieurs jours ont eu lieu au niveau des bassins de l'espace bien-être, causées par des analyses non conformes effectuées par le laboratoire envoyé par l'ARS.

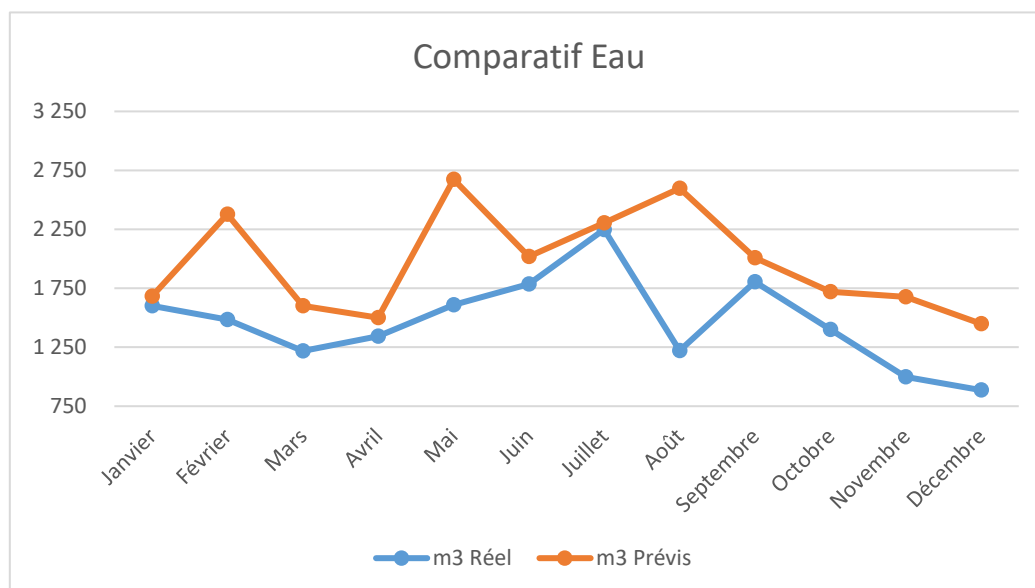
Ces fermetures restent néanmoins occasionnelles et font partie de la gestion courante de ce type d'équipement.



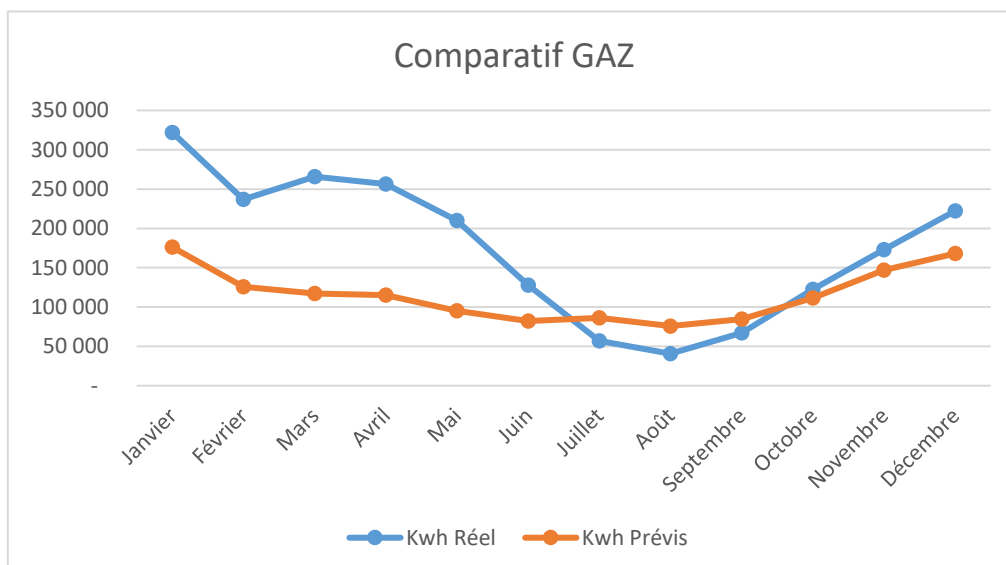
4.2 Consommations

Au cours de l'année d'exploitation 2023, la consommation des fluides s'est répartie de la façon suivante :

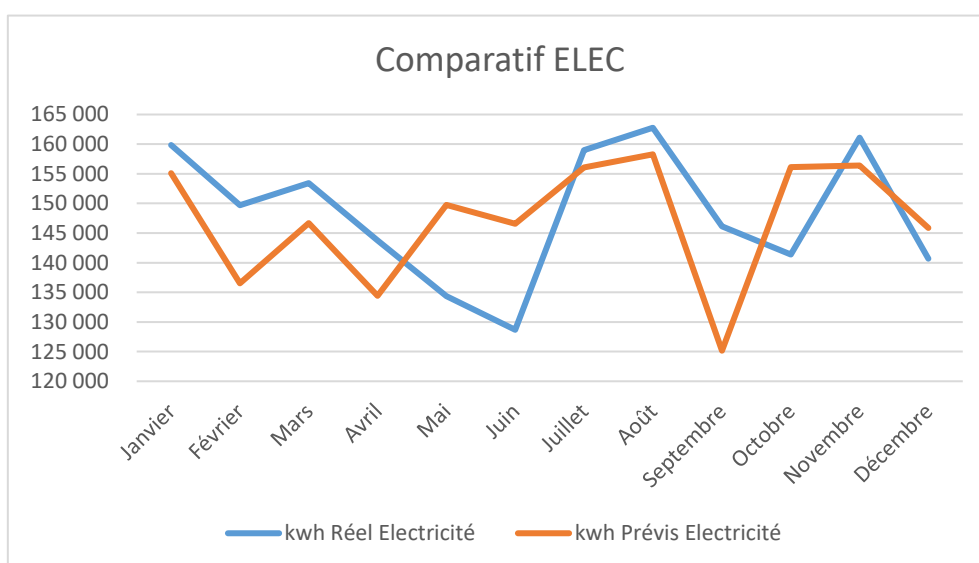
Mois	EAU m3	
	Réel	Prévis
Janvier	1 600	1 683
Février	1 485	2 377
Mars	1 217	1 602
Avril	1 343	1 500
Mai	1 609	2 673
Juin	1 786	2 019
Juillet	2 248	2 304
Août	1 221	2 598
Septembre	1 804	2 008
Octobre	1 401	1 720
Novembre	997	1 678
Décembre	886	1 449
Total	17 597	23 611



Mois	GAZ KWh	
	Réel	Prévis
Janvier	322 028	176 139
Février	236 684	125 956
Mars	265 930	117 115
Avril	256 228	115 258
Mai	209 986	95 275
Juin	127 820	82 184
Juillet	56 798	86 330
Août	40 726	75 865
Septembre	67 284	84 663
Octobre	122 430	111 460
Novembre	172 802	146 771
Décembre	222 152	167 969
Total	2 100 868	1 384 985



Mois	kWh	
	Réel	Prévis
	Electricité	
Janvier	159 846	155 105
Février	149 724	136 533
Mars	153 430	146 684
Avril	143 759	134 421
Mai	134 374	149 750
Juin	128 685	146 562
Juillet	159 005	156 085
Août	162 767	158 282
Septembre	146 130	125 163
Octobre	141 375	156 138
Novembre	161 088	156 382
Décembre	140 696	145 888
Total	1 780 879	1 766 993



4.3 Arrêt technique

Au cours de l'année 2023, nous avons procédé à deux fermetures technique obligatoire de la piscine du 04 au 10 septembre et du 16 au 22 octobre.

Ces fermetures obligatoires sont nécessaires pour effectuer la vidange des bassins, le nettoyage complet du site et certains travaux nécessaires à la bonne tenue du complexe :

- Vidange des bassins
- Nettoyage des bassins
- Nettoyage des plages bassins
- Nettoyage des préfiltres
- Lavage des filtres
- Nettoyage des bâches tampons
- Nettoyage des points d'oxydation dans les goulottes de débordements et au fond des bassins
- Vérification et maintenance (graissage) ou remplacement des vis inox de fixation des éclairages subaquatiques
- Remise en eau des bassins
- Remise en service du système de traitement d'eau
- Nettoyage des cannes d'injection acide et chlore
- Nettoyage des cannes d'aspiration acide et chlore
- Nettoyage des bacs de stockage acide et javel
- Détartrage des pommeaux de douches
- Nettoyage verrière Préau Hall d'entrée
- Démontage, nettoyage et désinfection des cuvettes et abattants de toilettes
- Nettoyage des vitres
- Nettoyage, détartrage et désinfection de l'ensemble des murs et sols

4.4 Entretien et contrat de maintenance

Au cours de l'année 2023, nous avons fait procéder par des organismes agréés aux vérifications périodiques obligatoires :

Interventions réalisées sur :	Société
Installations gaz	BUREAU VERITAS
Installations électriques	BUREAU VERITAS
Chaudières	BUREAU VERITAS
Chauffage / Ventilation	BUREAU VERITAS
Extincteurs	DESAUTEL
Système de sécurité incendie	CHUBB



Par ailleurs, afin d'assurer la pérennité de notre installation et de nos équipements, plusieurs contrats de sous-traitance sont souscrits avec des entreprises spécialisées.

Interventions réalisées sur :	Société
Entretien chaudières GAZ	BC Maintenance
Ramonage cheminée	BC Maintenance
Dératisation	ANP3D
Analyse de l'air	JOFA
Robot Subaquatique	HEXAGONE
Contrôle d'accès et Tourniquet	HORANET
Pompe à chaleur et climatisation	CARRIER
Poste de transformation	EIFFAGE
Fontaine à eau	AQUA FONTAINE
Ascenseur	TKE ELEVATOR

4.5 Travaux réalisés dans le cadre du GER

Au cours de cette année 2023, nous avons également dû procéder à plusieurs renouvellements techniques entrant dans la ligne de budget P3 GER. Ces dépenses font l'objet d'un suivi particulier dont voici le détail. A noter que la première année de vie d'un équipement neuf ne demande généralement pas beaucoup de renouvellement.

P3 GER DELEGATAIRE

Nature des travaux	Fournisseurs	Date facture	Montant facture HT	Affectation
Réparation de la couverture thermique du bassin nordique	SILVERPOOL	12/06/2023	1 300 €	P3 Technique
Remplacement des lampes UV du bassin biologique	AQUATIC SCIENCE	04/10/2023	4 912.03 €	P3 Technique
Remplacement des sondes analyseurs	SYCLOPE	20/10/2023	1 587.02 €	P3 Technique

4.6 La sécurité

Nous portons une très grande attention à la sécurité des usagers. Pour cela, la vidéoprotection installée donne entière satisfaction. De plus, notre équipe Bassin assure au quotidien, la sécurité aux bords des bassins, faisant respecter le règlement intérieur.



5 Bilan financier

Vous trouverez ci-dessous le compte de résultat, les produits et charges et le tableau des investissements pour la période du 1^{er} janvier au 31 décembre 2023.

5.1 Le détail des produits

PRODUITS	01/01/2023 31/12/2023	Prévisionnel année 2023	VARIATION	
Entrées piscine	526 567,24 €	650 983,92 €	-	124 416,68 € -19,11%
Ecole piscine	81 541,67 €	114 923,61 €	-	33 381,94 € -29,05%
Clubs piscine	13 847,09 €	900,52 €		12 946,57 € 1437,68%
Divers piscine	19 969,58 €	27 931,74 €	-	7 962,16 € -28,51%
Activités piscine	799 132,27 €	406 234,73 €		392 897,54 € 96,72%
Ventes boutiques	9 630,33 €	12 636,72 €	-	3 006,39 € -23,79%
Commissions et courtages	4 561,71 €	12 169,86 €	-	7 608,15 € -62,52%
Piscine	1 455 249,89 €	1 225 781,10 €		229 468,79 € 18,72%
Espace forme	119 762,94 €	145 337,60 €	-	25 574,66 € -17,60%
Forme	119 762,94 €	145 337,60 €	-	25 574,66 € -17,60%
Contribution	627 629,48 €	574 520,53 €		53 108,95 € 9,24%
Contribution / Dotation à la régie	627 629,48 €	574 520,53 €		53 108,95 € 9,24%
Produits divers	3 217,25 €	- €		3 217,25 € 0,00%
Transferts de charges	- €	- €		- € 0,00%
Produits divers	3 217,25 €	- €		3 217,25 € 0,00%
TOTAL DES PRODUITS	2 205 859,56 €	1 945 639,23 €		260 220,33 € 13,37%



5.2 Le détail des charges

CHARGES	01/01/2023 31/12/2023	Prévisionnel année 2023	VARIATION	
Eau	80 662,94 €	83 914,26 €	- 3 251,32 €	-3,87%
Electricité	187 293,05 €	217 446,55 €	- 30 153,50 €	-13,87%
Gaz	196 804,70 €	159 674,12 €	37 130,58 €	23,25%
Fluides	464 760,69 €	461 034,92 €	3 725,77 €	0,81%
Produits traitement eau	30 022,99 €	9 781,19 €	20 241,80 €	206,95%
Fournitures et petits équipements	24 377,81 €	61 954,21 €	- 37 576,40 €	-60,65%
Fournitures administratives	2 212,01 €	1 481,16 €	730,85 €	49,34%
Billetterie	3 394,20 €	- €	3 394,20 €	0,00%
Achats boutique	5 252,11 €	- €	5 252,11 €	0,00%
Vêtements de travail	2 817,78 €	- €	2 817,78 €	0,00%
Achats	68 076,90 €	73 216,56 €	- 5 139,66 €	-7,02%
Sous traitance générale	6 013,45 €	1 245,00 €	4 768,45 €	383,01%
Sous traitance cours	100 407,02 €	3 500,00 €	96 907,02 €	2768,77%
Sous traitance sécurité	- €	25 977,00 €	- 25 977,00 €	-100,00%
Sous traitance analyse eau	11 084,96 €	5 600,00 €	5 484,96 €	97,95%
Visite technique obligatoire	7 637,73 €	5 840,63 €	1 797,11 €	30,77%
Redevance fixe	200 000,04 €	200 000,00 €	0,04 €	0,00%
Locations	37 941,37 €	36 859,24 €	1 082,13 €	2,94%
Mise à disposition véhicule	3 960,00 €	3 960,00 €	- €	0,00%
Renouvellement	7 799,05 €	4 270,83 €	3 528,22 €	82,61%
Renouvellement à reverser	- €	- €	- €	0,00%
Entretien et réparations	12 560,86 €	4 490,78 €	8 070,08 €	179,70%
Maintenance	19 759,11 €	43 989,79 €	- 24 230,68 €	-55,08%
Assurances	7 223,99 €	12 366,00 €	- 5 142,01 €	-41,58%
Services extérieurs	414 387,58 €	348 099,27 €	66 288,31 €	19,04%
Honoraires	- €	1 828,13 €	- 1 828,13 €	-100,00%
Frais administratifs et de gestion	79 673,78 €	72 041,67 €	7 632,11 €	10,59%
Frais de siège	30 000,00 €	30 000,00 €	- €	0,00%
Publicité et communication	37 551,42 €	28 316,86 €	9 234,56 €	32,61%
Frais de transports	- €	589,87 €	- 589,87 €	-100,00%
Frais de déplacements	9 214,78 €	4 066,82 €	5 147,96 €	126,58%
Frais postaux	321,07 €	1 702,86 €	- 1 381,79 €	-81,15%
Télécom	6 674,75 €	3 960,92 €	2 713,83 €	68,52%
Commissions chèques vacances	498,26 €	- €	498,26 €	0,00%
Commissions bancaires	19 232,67 €	8 909,43 €	10 323,24 €	115,87%
Cotisation	- €	- €	- €	0,00%
Autres services extérieurs	183 166,73 €	151 416,55 €	31 750,18 €	20,97%
Taxe apprentissage	3 898,86 €	3 987,44 €	- 88,58 €	-2,22%
Formation professionnelle	7 988,52 €	7 505,77 €	482,75 €	6,43%
Comité d'entreprise	1 720,11 €	- €	1 720,11 €	0,00%
Taxe sur les salaires	26 095,00 €	11 495,00 €	14 600,00 €	127,01%
CFE	592,00 €	- €	592,00 €	0,00%
CVAE	2 364,88 €	12 613,19 €	- 10 248,31 €	-81,25%
Taxes à reverser	1 908,00 €	- €	1 908,00 €	0,00%
Ordures ménagères	- €	2 500,00 €	- 2 500,00 €	-100,00%
Taxes diverses	4 696,64 €	2 276,40 €	2 420,24 €	106,32%
Impôts et taxes	49 264,01 €	40 377,80 €	8 886,21 €	22,01%
Prestation de mains d'œuvre	685 362,16 €	744 930,71 €	- 59 568,55 €	-8,00%
Médecine du travail - Pharmacie	4 376,28 €	- €	4 376,28 €	0,00%
Autres charges de personnel	- €	- €	- €	0,00%
Charges de personnel	689 738,44 €	744 930,71 €	- 55 192,27 €	-7,41%
Charges diverses	142,72 €	3 697,11 €	- 3 554,39 €	-96,14%
Amortissements techniques et financiers	72 866,31 €	72 866,32 €	- 0,01 €	0,00%
Charges diverses	73 009,03 €	76 563,43 €	- 3 554,40 €	-4,64%
TOTAL DES CHARGES	1 942 403,38 €	1 895 639,23 €	46 764,15 €	2,47%



5.3 Le compte de résultat

COMPTE DE RESULTAT	01/01/2023 31/12/2023	Prévisionnel année 2023	VARIATION	
Recettes piscine	1 455 249,89 €	1 225 781,10 €	229 468,79 €	18,72%
Recettes forme	119 762,94 €	145 337,60 €	- 25 574,66 €	-17,60%
Contribution / Dotation à la régie	627 629,48 €	574 520,53 €	53 108,95 €	9,24%
Produits divers	3 217,25 €	- €	3 217,25 €	0,00%
Produits	2 205 859,56 €	1 945 639,23 €	260 220,33 €	13,37%
Fluides	464 760,69 €	461 034,92 €	3 725,77 €	0,81%
Achats	68 076,90 €	73 216,56 €	- 5 139,66 €	-7,02%
Services extérieurs	414 387,58 €	348 099,27 €	66 288,31 €	19,04%
Autres services extérieurs	183 166,73 €	151 416,55 €	31 750,18 €	20,97%
Impôts et taxes	49 264,01 €	40 377,80 €	8 886,21 €	22,01%
Charges de personnel	689 738,44 €	744 930,71 €	- 55 192,27 €	-7,41%
Charges diverses	73 009,03 €	76 563,43 €	- 3 554,40 €	-4,64%
Charges	1 942 403,38 €	1 895 639,23 €	46 764,15 €	2,47%
TOTAL RESULTAT ANALYTIQUE	263 456,18 €	50 000,00 €	213 456,18 €	426,91%



6 Qualité du service

La qualité du service mis en place par le délégataire est appréciée selon les critères suivants :

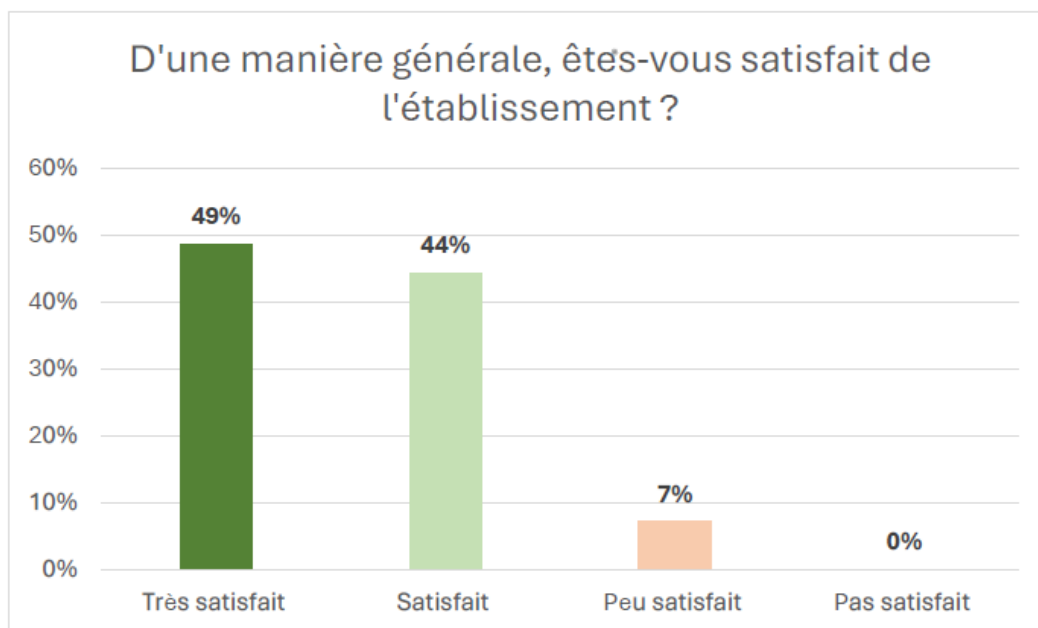
- Qualité du service rendu
- Mesures proposées pour une meilleure satisfaction des usagers

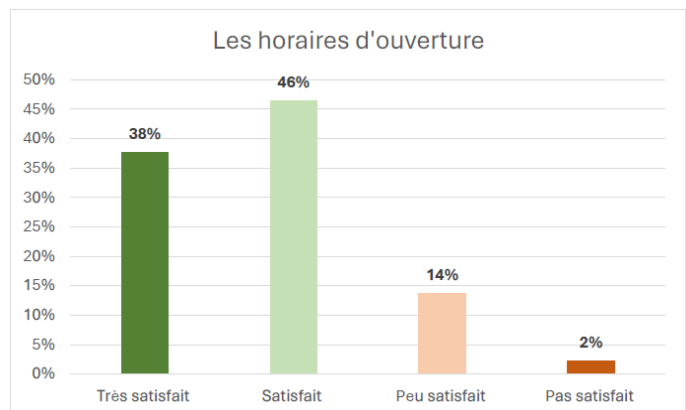
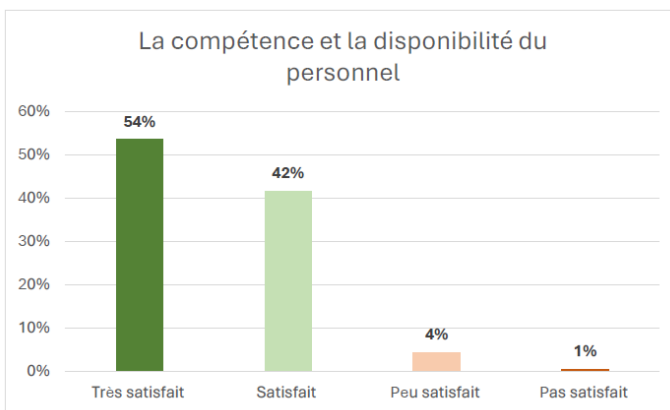
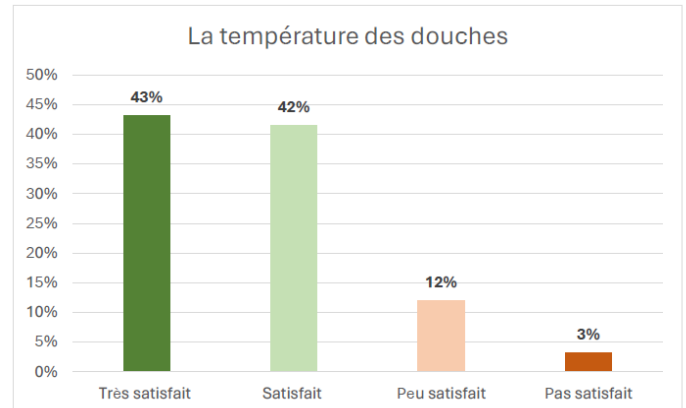
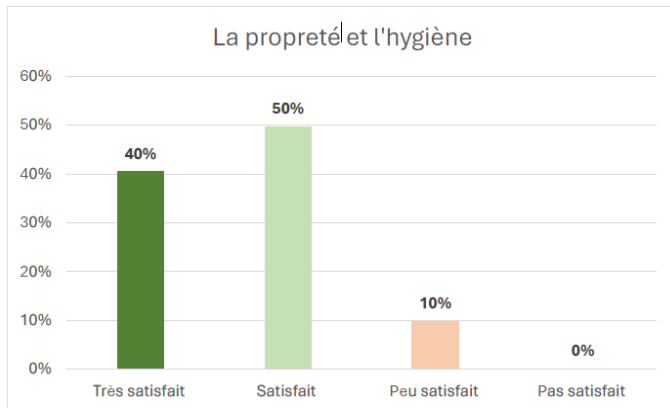
Pour cela, nous avons mis en place des questionnaires de satisfaction à l'attention des usagers afin de s'assurer que le service est exploité conformément à ces critères.

Les usagers ont accès à un questionnaire de satisfaction systématique sur le site internet officiel de la piscine, dès qu'ils y accèdent. Les résultats de ce questionnaire nous sont transmis chaque mois. Ceux-ci sont affichés à l'ensemble des salariés, afin de les sensibiliser à notre démarche de qualité. Ces résultats sont alors analysés, et nous mettons en place si besoin des actions correctives afin d'améliorer les points identifiés comme insatisfaisants.

Ci-dessous un extrait des résultats, recueillis au cours de l'année, sachant que sur l'ensemble des personnes ayant répondu à ce questionnaire, tous ne sont pas concernées par les activités.

L'échantillon d'enquête disponible ci-dessous a été réalisé auprès de **183 personnes**.





Tout au long de l'année, nous avons également pris soin de répondre à l'ensemble des demandes de renseignements, aux avis laissés sur les réseaux sociaux, mais également à l'ensemble des doléances adressées par nos usagers.

Fort heureusement, les remontées d'informations négatives (température des bassins, occupation des bassins, tarifs) restent en marge mais nous restons sensibles et vigilants à toutes les remarques pouvant améliorer la qualité d'accueil et de service à destination de nos usagers.

Pour information les réponses apportées le sont via différents canaux de communication :

- Réponse aux mails via la boîte mail du Chant de l'Eau
- Réponse aux courriers
- Réponse aux notes et commentaires laissés sur Facebook
- Réponse aux avis laissés sur Google+



7 Communication et Animations

Il est important pour nous de valoriser le Chant de l'eau, mais aussi d'en faire découvrir les nouveautés et les particularités, avec notamment la partie Bien-être ou encore les animations mises en place tout au long de l'année et lors de chaque période de vacances scolaires.

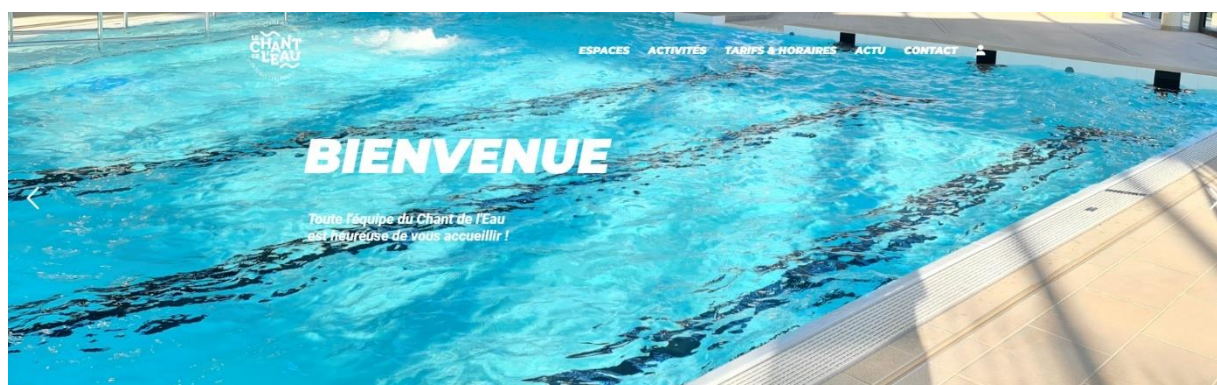
Au cours de l'année 2023, les principales actions de communications ont donc été les suivantes :

- Affichage « papier » sur site (Accueil/Bassins/Bien-être/Fitness/Zones Déchaussages)
- Affichage « numérique » sur site (TV Accueil)
- Affichage « numérique » sur site Internet officiel le Chant de l'eau – Rubrique « Actualités
- Newsletters aux Abonnés
- Communication via les réseaux sociaux (Facebook & Instagram)

7.1 Actions de communication

Afin de faire connaître le complexe le Chant de l'eau au plus grand nombre de personnes, différents médias sont utilisés.

Le site web



DÉCOUVREZ NOS ESPACES

Rejoignez notre communauté, dépensez-vous et ressourcez-vous !



BASSINS INTÉRIEURS

PÉRIODES SCOLAIRES

LUNDI	07:00-09:00/12:00-14:00/17:00-21:00
MARDI	12:00 - 14:00 / 17:00 - 21:00
MERCREDI	07:00 - 09:00 / 12:00 - 21:00
JEUDI	12:00 - 14:00 / 17:00 - 22:00
VENDREDI	12:00 - 14:00 / 17:00 - 21:00
SAMEDI	09:00 - 13:00 / 14:30 - 18:30
DIMANCHE JOURS FÉRIÉS	09:00 - 13:00 / 14:30 - 18:30

VACANCES SCOLAIRES*

LUNDI	10:00 - 21:00
MARDI	10:00 - 21:00
MERCREDI	10:00 - 21:00
JEUDI	10:00 - 22:00
VENDREDI	10:00 - 21:00
SAMEDI	09:00 - 13:00 / 14:30 - 18:30
DIMANCHE & JOURS FÉRIÉS	09:00 - 13:00 / 14:30 - 18:30

GRANDES VACANCES**

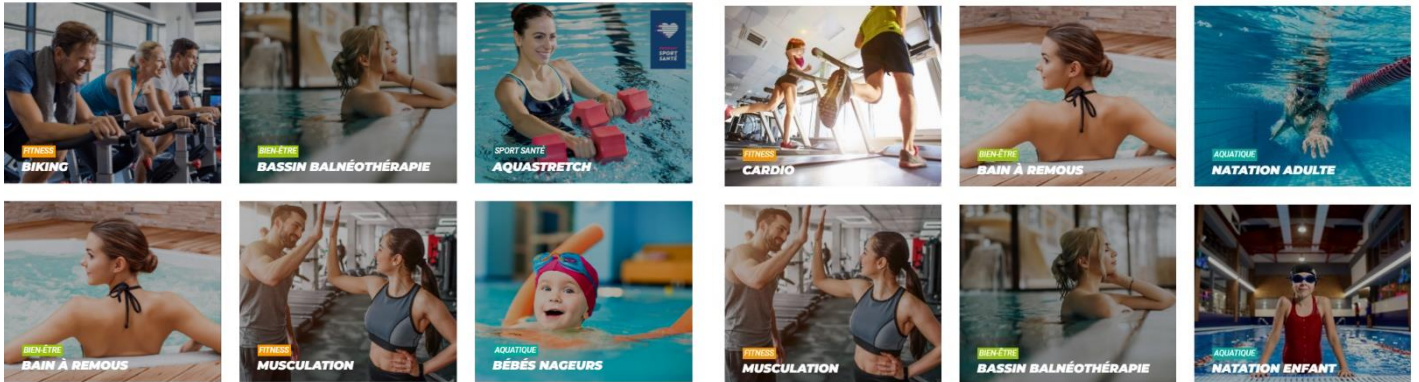
LUNDI	10:00 - 20:00
MARDI	10:00 - 20:00
MERCREDI	10:00 - 20:00
JEUDI	10:00 - 20:00
VENDREDI	10:00 - 20:00
SAMEDI	10:00 - 20:00
DIMANCHE & JOURS FÉRIÉS	10:00 - 20:00

Fermeture du bassin d'apprentissage à 19h

ACTIVITÉS

En solo ou en duo, en famille ou entre ami(e)s, encadrés ou non... il y a forcément une activité qui vous correspond.

TOUT AQUAGYM AQUATIQUE BIEN-ÊTRE FITNESS SPORT SANTÉ



Au cours de l'année 2023, le site internet fut adaptés aux différents besoins du centre aquatique et de ses usagers. Notamment pour la partie description et réservation des activités. Des fenêtres « Pop-up » sont également mises en place afin de signaler à nos usagers les informations les plus importantes.

Les réseaux sociaux

Tout au long de l'année des publications sur les réseaux sociaux Facebook et Instagram nous ont permis de communiquer sur les différents événements, les actualités inhérentes à la vie du complexe ainsi que sur les actions commerciales proposées.

Par le biais de communiqués et d'échanges, nos publications Facebook ont également été partagées et donc relayées sur d'autres pages Facebook permettant ainsi de toucher le plus grand nombre de personnes.

Le chant de l'Eau
30 mai 2023 · 🌐

Voici un petit retour en image de la 14ème édition des Journées Nationales de Prévention de la Noyade !!! 🌊

Un grand merci aux pompiers du territoire pour ce moment de partage et de cohésion. 🙏

#piscine #natation #aquagym #fitness #lechantdeleau #templeuveenpevele

5 488
Comptes de l'Espace Comptes touchés ⓘ
0 % depuis des publications boostées

5 488 organique 0 payée

1 735
Interactions avec les publications ⓘ

129 réactions	5 commentaires
64 sur la publication	3 sur la publication
65 sur les partages	2 sur les partages
5 partages	1 596 clics
5 sur la publication	1184 clics sur photos
0 sur les partages	0 clics sur un lien
	0 clics pour lire
	412 autres clics

Le chant de l'Eau
30 juin 2023 · 🌐

Vite ! Il est encore temps de s'inscrire ! 🌟🌟

Le 7 juillet, lors de cette seconde édition de l'AquaNight, sous le thème Hawaï. 🌺

Vous aurez l'occasion de redécouvrir votre centre aquatique en version nocturne. Accompagné d'une sonorisation inédite, de jeux de lumières, de fumées, et même de colonnes d'artifices.

V... En voir plus

5 214

Comptes de l'Espace Comptes touchés ⓘ

0 % depuis des publications boostées

5 214 organique 0 payée

278

Interactions avec les publications ⓘ

37 réactions	19 commentaires
18 sur la publication	3 sur la publication
19 sur les partages	16 sur les partages
8 partages	214 clics
8 sur la publication	32 clics sur photos
0 sur les partages	0 clics sur un lien
	0 clics pour lire
	182 autres clics

Le chant de l'Eau
31 octobre 2023 · 🌐

Un grand merci à tous pour cet incroyable week-end !!! 🎉🎉

Petit retour en image sur le premier anniversaire du Chant de l'eau ! Avec deux INCROYABLES soirées, avec des événements fitness au TOP, avec un parcours gonflable GÉANT. Mais surtout un week-end avec VOUS et votre bonne humeur !!! 😊

#piscine #aquagym #natation #fitness #lechantdeleau #templeuveenpevele #birthday

4 469

Comptes de l'Espace Comptes touchés ⓘ

0 % depuis des publications boostées

4 469 organique 0 payée

1 444

Interactions avec les publications ⓘ

118 réactions	11 commentaires
113 sur la publication	10 sur la publication
5 sur les partages	1 sur les partages
6 partages	1 309 clics
6 sur la publication	927 clics sur photos
0 sur les partages	0 clics sur un lien
	0 clics pour lire
	382 autres clics

Le chant de l'Eau
20 décembre 2023 · 🌐

🎁 [Super offre de Noël] 🎁

Pour vous remercier de votre présence et de votre bienveillance tout au long de cette année 2023. Nous vous offrons 4 entrées pour l'achat d'une carte de 10 entrées. Que ce soit pour la piscine, le fitness, le bien-être, l'aquagym ou encore les bébés nageurs. Profitez de 4 entrées GRATUITES !!! 🎁🎁

Rendez-vous directement à l'accueil de votre centre aquatique du 25 au 31 décembre. 😊

#pi... En voir plus

3 197

Comptes de l'Espace Comptes touchés ⓘ

0 % depuis des publications boostées

3 197 organique 0 payée

317

Interactions avec les publications ⓘ

43 réactions	25 commentaires
40 sur la publication	23 sur la publication
3 sur les partages	2 sur les partages
5 partages	244 clics
5 sur la publication	3 clics sur photos
0 sur les partages	0 clics sur un lien
	0 clics pour lire
	241 autres clics



Le flyer



ESPACE AQUATIQUE

ENTRÉES	CC.P.C.	Extérieurs
Entrée adulte	5,90 €	6,90 €
Entrée réduite**	4,90 €	5,90 €
Entrée enfant - 3 ans	GRATUIT	GRATUIT

ENTRÉES FAMILLE	CC.P.C.	Extérieurs
Entrée Famille 2 adultes + 2 enfants	17,30 €	20,50 €
Tarif 1 enfant supplémentaire	4,40 €	5,30 €

CARTES D'ABONNEMENT***	CC.P.C.	Extérieurs
10 entrées	53,10 €	62,10 €

SUR PRÉSENTATION D'UN IDENTIFIANT ACCÈS HANDICAPÉ
VALIDÉ 6 JOURS

NOS ACTIVITÉS AQUATIQUES

BÉBÉS NAGEURS

Séance découverte 1 enfant + 1 ou 2 adultes
 10 séances**

15,00 €
 135,00 €

ÉCOLE DE NATATION

Annuel enfant***
 Annuel à partir du 2^e enfant***
 Trimestre adulte
 Stage natation - 5 séances

299,00 €
 254,00 €
 99,00 €
 59,90 €

AQUAGYM / AQUACYCLING

Séance aquagym
 Carte 10 séances aquagym**
 Séance aquagym + (aquacycling, circuit training)
 Carte 10 séances aquagym**

14,00 €
 126,00 €
 16,00 €
 144,00 €

SUR PRÉSENTATION D'UN IDENTIFIANT ACCÈS HANDICAPÉ
VALIDÉ 6 JOURS

NOS ACTIVITÉS FITNESS

FITNESS

Séance fitness
 Séance fitness + (Biking, Pilates, Yoga)

14,00 €
 16,00 €

FITÉO

11 cours aquagym + 1 cours fitness douce, réservé aux seniors
 Séance 1 heure
 Carte 10 séances**

16,00 €
 144,00 €

SUR PRÉSENTATION D'UN IDENTIFIANT ACCÈS HANDICAPÉ
VALIDÉ 6 JOURS

ESPACE + 18 ANS

BIEN ÊTRE & FORME

ACCÈS PISCINE

ENTRÉES	CC.P.C.	Extérieurs
Entrée	19,90 €	21,90 €
Carte 10 entrées**	179,10 €	197,10 €
Entrée duo	33,80 €	37,20 €

SUR PRÉSENTATION D'UN IDENTIFIANT ACCÈS HANDICAPÉ
VALIDÉ 6 JOURS

NOS HORAIRES

BASSINS INTÉRIEURS	PÉRIODE SCOLAIRE	PETITES VACANCES	GRANDES VACANCES
LUN	7h - 9h 12h - 14h 17h - 21h	10h - 21h	10h - 20h
MAR	12h - 14h 17h - 21h		
MER	7h - 9h 12h - 14h 17h - 21h	10h - 22h	
JEU	12h - 14h 17h - 21h	10h - 21h	
VEN	12h - 14h 17h - 21h	10h - 21h	
SAM, DIM	9h - 13h		
FÉRIES	14h30 - 18h30		

1. Uniquement en base piscine.
 2. Périodes de vacances d'été et de Noël.

BASSIN EXTÉRIEUR	PÉRIODE SCOLAIRE	PETITES VACANCES	GRANDES VACANCES
LUN, MAR, VEN	11h - 14h 17h - 20h	10h - 20h	
MER	11h - 22h		10h - 19h
JEU	11h - 21h	10h - 21h	
SAM, DIM	14h30 - 18h30		

ESPACE FORME	PÉRIODE SCOLAIRE	PETITES VACANCES	GRANDES VACANCES
LUN, MER	7h - 21h	9h - 21h	
MAR, VEN	9h - 21h		10h - 20h
JEU	9h - 22h		
SAM, DIM	9h - 13h 14h30 - 18h30		
FÉRIES			

ESPACE RETIÈRE	PÉRIODE SCOLAIRE	PETITES VACANCES	GRANDES VACANCES
LUN, MAR, MEJ	9h - 21h		
JEU	9h - 22h		10h - 20h
SAM, DIM	9h - 13h 14h30 - 18h30		
FÉRIES			

PASS À OPTIONS TERRESTRE

1 Profitez de notre Pass de base
BIEN-ÊTRE ET FORME ILLIMITÉ

35,00€/MOIS* (engagement 12 mois) OU 40,00€/MOIS* (sans engagement)

2 Choisissez une option

FITNESS 10,00€/MOIS <small>(accès illimité aux cours de fitness classiques)</small>	OU	FITNESS + 15,00€/MOIS <small>(accès illimité à tous les cours de fitness dont Biking Yoga, Pilates)</small>
---	----	---

* Frais d'adhésion 40,00€

CENTRE AQUATIQUE
LE CHANT DE L'EAU
 EN PEVELE CAREMBAULT

RUELLÉ GAUTHIER
 LEU EST LA CROQUETTE
 59242 TEMPLEVEU EN PEVELE
 03 74 03 02 79 - lechantdeleau@vertmarine.com

Comités d'entreprise, groupes : nous consulter.
 * Tout enfant de moins de 8 ans ne doit pas nager sans être obligatoirement accompagné d'un adulte majeur en tenue de bain.
 * Évacuation des bassins 15 min avant la fermeture.
 * Fermeture des piscines 30 min avant la fermeture.
 * Accès handicapés.

CENTRE AQUATIQUE
LE CHANT DE L'EAU
 EN PEVELE CAREMBAULT

TARIFS & HORAIRES 2022-23

PASS À OPTIONS AQUATIQUE

Profitez de notre Pass de base
PISCINE ILLIMITÉE

20,00€/MOIS* (engagement 12 mois) OU 25,00€/MOIS* (sans engagement)

2 Choisissez vos options

AQUAGYM 15,00€/MOIS <small>(Aquagym 2 fois par semaine)</small>	AQUAGYM + 25,00€/MOIS <small>(Aquagym 2 fois par semaine + 1 séance aquagym par semaine)</small>	BIEN-ÊTRE 20,00€/MOIS <small>(accès illimité à l'espace bien-être)</small>
---	--	--

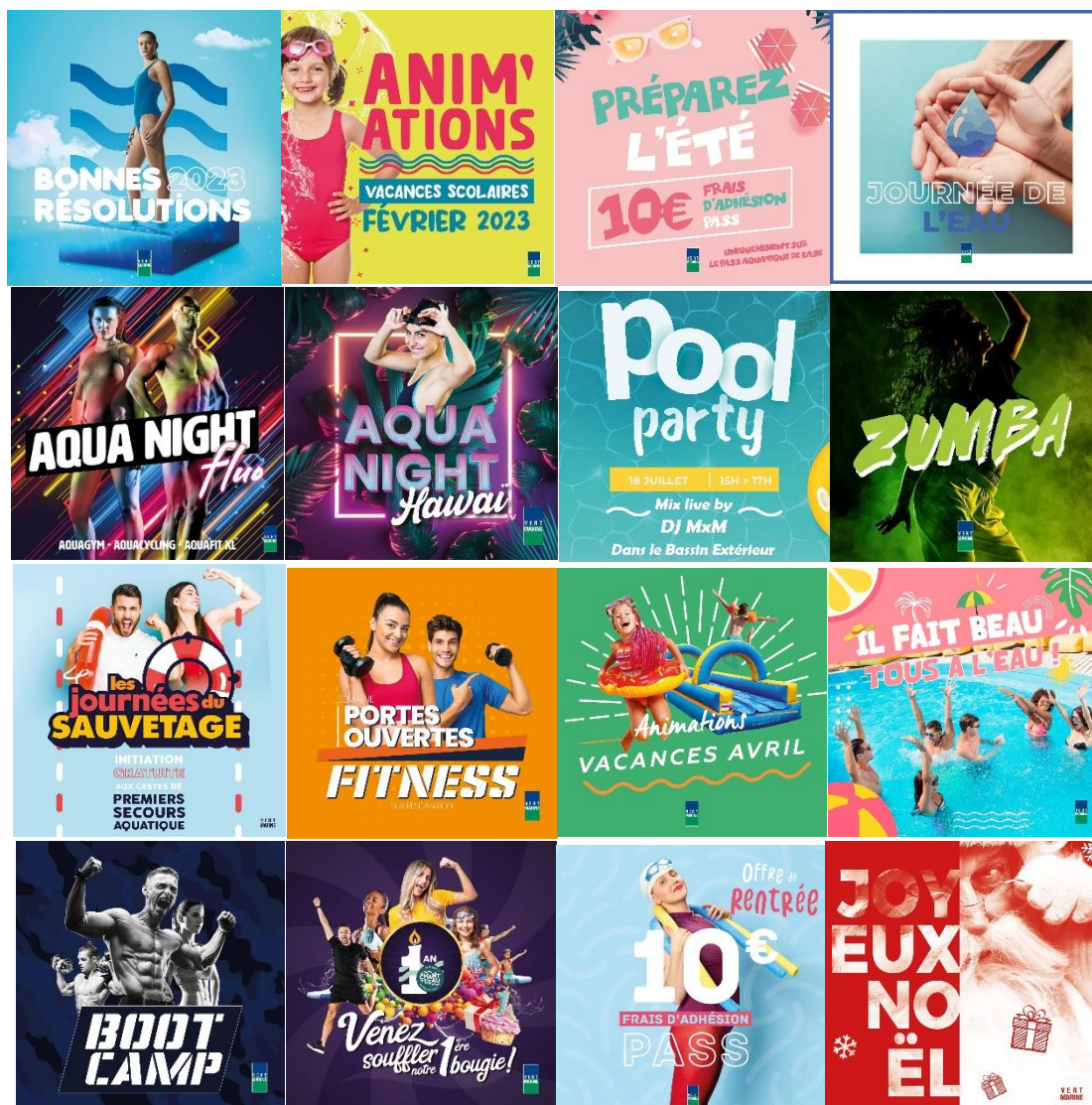
CARDIO** 15,00€/MOIS <small>(accès illimité à l'espace cardio)</small>	FITNESS +*** 15,00€/MOIS <small>(accès illimité à tous les cours de fitness dont Biking Yoga, Pilates)</small>
--	--

3 À PARTIR DE LA 2^e OPTION
5€/MOIS
Valable sur les options les moins chères.

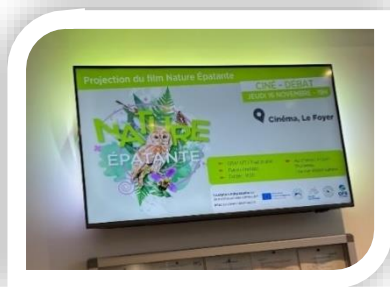
* Frais d'adhésion 40,00€
 ** Sous réserve de souscrire à l'option Bien-être
 *** Sous réserve de souscrire à l'option Bien-être et Cardio



Les affiches



La TV Vert-Marine



Mises en fonction dès l'ouverture du site, la télévision située dans le hall d'accueil nous permet de projeter des informations concernant le Chant de l'eau et le territoire de la CCPC.



La Presse



CHUT... ÇA Pousse !

Fin novembre et début décembre, ces habitants volontaires sont venus planter une mini-forêt derrière la centre aquatique communautaire Le Chant de l'Eau à Tempeloux-Pévèle. Des centaines d'arbres ont été plantés et poussent tranquillement.



Directeur de la publication : Luc Fouly
 Rédaction : Service communication
 Crédits Photos : Pévèle Carembeau
 Création : Oudigo - www.oudigo.com
 Impression : Imprimerie Delemaire
 Tirage : 45 000 exemplaires
 N°ISSN : 2677-6448

Pévèle Carembeau
 Place du Bicentenaire - BP 63
 59720 Pévèle-Pévèle
 Tél. : 03 20 79 20 80
 contact@lechantdeleau.fr
 www.lechantdeleau.fr

1 | lechantdeleau.fr

À RETENIR !

170 €
 C'est le montant de l'aide Pévèle Carembeau pour les personnes inscrites à une formation Bafa base page 9

24 200
 élèves accèdent au bassin du Chant de l'Eau pour l'année scolaire 2023-2024 page 7

11
 caches sont à débrancher lors du circuit de géocaching à Bouvignies page 9

114 000 €
 C'est le montant de la subvention versée aux Rencontres Culturelles en Pévèle Carembeau par l'intercommunalité page 10

72
 restaurants installés en Pévèle Carembeau peuvent bénéficier du dispositif « Gourmet'Bag » page 11

2 000
 bacs de collecte des déchets seront distribués chaque semaine aux habitants jusque mars page 16

fiche technique

Centre aquatique Le Chant de l'Eau (59)



DESRIPTIF DE L'ÉQUIPEMENT		LES BASSINS INTÉRIEURS		REVEILLEMENT		SURFACE (m²)		NB Baigneurs		Prof. (m)			
Non de la structure :	Le Champ de l'Eau	SpaFit	Inox revêtu	375	6	1,43 à 2							
Équipement :	Temploxe en Pévèle	Apprentissage et ludique	Inox revêtu	250	2 (9 à 6)	0,8 à 1,0							
Surface plancher :	1142 m²	Patinoire	Inox revêtu	115	0	0 à 0,40							
Année de mise en service :	Octobre 2022	Baigné	Inox revêtu	66	11								
Coût de l'équipement :		LES BASSINS EXTÉRIEURS		REVEILLEMENT		SURFACE (m²)		NB Baigneurs		Prof. (m)			
2,9 millions d'euros HT		Nordique	Inox revêtu	300	3	0,8 à 1,5							
Subventions :		SPA (vidange auto quotidienne)	Full inox	9	11								
Communauté de communes Pévèle Carembeau		Baigné avec bâche	Inox revêtu	34	11								
Maître d'ouvrage :		LE FONCTIONNEMENT		LA DEMARCHE HQE		LA VÉGÉTATION		LES PRÉSENTATIONS		LES SERVICES			
TNA Architectures		Effectif		Éto : 28 (6 salonniers) Hiver : 20		Annuelle : 3 536 h Hébdomadaire : 68 h		1011 (1000 arbres à 5, 10 ans) 1000 (1000 arbres à 5, 10 ans) 1000 (1000 arbres à 5, 10 ans)		SpaFit Lobby Société Bibliothèque Activités Animation			
Bureau d'études : Sorébi (BET fluides)		Ouverture		Publi : 220 000 (90%) Sociétés : 24 000 (10%)		1 015		Acryliques Aluminium		Tobogan Salonnet (4) Tassinari Marmite			
Programmeur : H2O		Fréquentation		Spécialités techniques :		LES MODES DE DESSERT		LES SERVICES					
Gestionnaire : Vert Marine		annuelle		• chaire gazeuse (bassin sportif, nordique, d'apprentissage et patinoire), • filtration biologique en fibre avec bâches de polymères (baigné + SPA extérieur), • gaz et prothème avec PAC (trait. air), • 3 chaudières : 1 pompe à chaleur.		Parking / Parking à vélo • Proj. d'entretien de 3 bassins de recharge pour voitures électriques							
Fournisseurs : Bassin inox : Myrtha Pools Cofre d'accès : Horenet Jeu d'eau : Eau Air System		PAR		AUTRES équipements et notes :									
		• 2 duches hydro-massages et 1 douche sautoise, • salle de musculation : cardio 91 m², (fitness 128 m²), • terrasse (fibre extérieure : 171 m²), • tobogan avec hydro-massage, • récupération des eaux de pluie, traitement et utilisation pour les WC environ 1,3 m³/semaine, • espaces extérieurs en bois, • 3 axes carénés possible de cours collectifs de sport sur la terrasse.											

TOURISME escapade

PARIS ROUBAIX, UNE JOURNÉE EN ENFER !

GENÈSE DE LA REINE DES CLASSIQUES.

Rare distraction des ouvriers, le sport cycliste notamment, gagne en popularité à la fin du XIX^e siècle. Après avoir été en 1895 les machines du vélodrome d'Armentières, deux notables roubaisiens, Théo Van Vliet et Maurice Parias, patrons de flûtes, décident d'organiser l'année suivante une course reliant Paris à Roubaix. Le cycliste braban la d'été est chargé d'en tracer l'itinéraire. Il parcourt en voiture la première moitié du trajet jusqu'à Arras, puis le lendemain en fourche sa propre bicyclette. La pluie est battante, le froid mordant, les pavés brutaux et glissants. Épuisé, transi, il écrit à la fin de la journée aux organisateurs : « mon corps est en lambeaux ».

Le clou aussi s'oppose à la course, car prévue le dimanche de Pâques elle empêche concurrents et spectateurs d'assister à la messe. Malgré tout, le 19 avril à 5h05 du matin le départ est donné de la Porte Maillot à Paris. Cinquante et un coureurs dont quarante-cinq professionnels s'élancent. C'est l'allemand Josef Fischer qui l'emportera en parcourant les deux cent quatre-vingts kilomètres en un peu plus de dix heures. Il écrit sur la première page de l'histoire d'une course passée de devenir mythique. Elle sera seulement interrompue en 1939 et 1948 et en 2020 en raison de la pandémie de Covid.

Et difficile est un athlétisme. En cas de pluie, la boue transforme les coureurs en statues d'argile, les rend incommensurables. En cas de beau temps, c'est la possibilité de se glisser dans la machine à réaction des machines et des hommes. « Une belle course pour le public mais pas pour les coureurs », disait Bernard Hinault. Le cycliste braban la d'été est chargé d'en tracer l'itinéraire. Il parcourt en voiture la première moitié du trajet jusqu'à Arras, puis le lendemain en fourche sa propre bicyclette. La pluie est battante, le froid mordant, les pavés brutaux et glissants. Épuisé, transi, il écrit à la fin de la journée aux organisateurs : « mon corps est en lambeaux ».

LA TROUÉE OU « TRANCHEE » D'AREMBERG.

Le monument du vétéranisme guerrier pour désigner ces 2500 mètres de pavés à travers la forêt ajoute à sa légende. C'est le passage le plus difficile et le plus redouté des coureurs. Les pavés irréguliers, disjoints font qu'il n'existe aucune trajectoire idéale pour se frayer, à près de cinquante kilomètres à l'intérieur, un passage à travers la forêt. C'est le champion du monde et ancien ministre Jean Stablinski qui conseilla ce tronçon en 1967 aux organisateurs. Il commença à le faire en 1939 et en 2020 en raison de la pandémie de Covid.



L'ENFER DU NORD.

C'est à l'issue de la première guerre mondiale, après une interruption forcée de cinquante ans que la course gagne son nom. Le paysage est marécageux, le brouillard éternel, le sol onduleux, les pavés forés, lassés des traces physiques et psychologiques. Là ou se ne s'achève plus sur le vélodrome en bois qui n'a, lui non plus, pas survécu à la guerre. En voyant ce paysage ondulatoire, Victor Brager écrit à la fin de son voyage : « l'enfer du Nord ». La formule est restée, heureusement

secteur pour avoir travaillé à la galerie des mines d'Arnhem, ce qui faisait de lui le seul coureur à être passé au-dessus en dessous.

QUELQUES CHIFFRES.
 257 kilomètres.
 29 secteurs pavés représentant une distance totale de 54,5 kilomètres soit un cinquième de l'itinéraire.
 3 secteurs classés 5 étoiles : la tranchée d'Arnhem, le secteur de Mons en Pévèle et le mythique carrefour de l'Arbre.
 4 victoires totales en ce que. Les records du nombre de titres, les Belges Roger de Vlaeminck et Tom Steenak.

Antoine Louis, Guide conférencier spécialiste des Hauts de France

7.2 Animations et Opérations commerciales

Animations Vacances

Piscine :

- À chaque période de vacances scolaires la structure gonflables est mise en place pour le plus grand bonheur des petits et des grands.
- Des animations sont également organisées (Water-polo, Aquaflash, Chasse aux trésors, etc.)

Stages de Natation

Nous avons organisé à chaque période de vacances des stages vacances. Les séances durent 45 min du lundi au vendredi et les groupes sont composés d'une dizaine d'enfants.

Le but de ces stages est double :

- Commercer la découverte du milieu aquatique et son apprentissage en vue d'intégrer les cours collectifs de l'école de natation l'année suivante.
- Ajouter des cours supplémentaires à un enfant inscrit en école de natation et souhaitant progresser plus rapidement.

Les opérations commerciales et les évènements

Durant l'année 2023, différentes opérations commerciales et évènements ont été proposés :

Offre bonnes résolutions :

- Frais d'adhésion offerts + 2 entrées offertes sur les cartes de 10.
- Plus de 400 abonnés et plus de 800 cartes.

Journée mondiale de l'eau :

- Entrée piscine au tarif groupe.
- Plus de 300 personnes sur la journée.

Aqua Night FLUO :

- 120 inscriptions.



On PASS à l'été :

- Frais d'adhésion à 10€ + 2 entrées offertes sur les cartes de 10.
- Plus de 100 abonnés et plus de 600 cartes.

Master class Zumba :

- 45 inscriptions.

Journées du sauvetage :

- Les pompiers ont été mobilisés pour initier aux bonnes pratiques.
- 100 participants.

Aqua Night HAWAI :

- 145 inscriptions.

Offre de rentrée :

- Frais d'adhésion à 10€ + 2 entrées offertes sur les cartes de 10.
- Plus de 200 abonnés et plus de 500 cartes.

Anniversaire des 1 an :

- 40 inscriptions yoga.
- 45 inscriptions zumba.
- 200 inscriptions aux soirées.

Offre de Noël :

- 4 entrées offertes sur les cartes de 10.
- Plus de 500 cartes vendues.



8 Conclusion et Perspectives

L'année 2023 constituait la première année complète d'exploitation pour Le Chant de l'Eau, et nous constatons un très grand engouement des usagers pour ce complexe et ses activités. Le besoin est réel sur le territoire.

Pour cette année, le centre a vu sa fréquentation dépasser de 11 % le prévisionnel, ce qui ne nous empêchera pas de continuer notre développement commercial afin de faire croître la fréquentation sur les différents pôles de l'équipement.

En ce qui concerne, la natation scolaire, **25 332** passages ont été comptabilisés et les scolaires ont été accueillis sur 32 semaines.

Cette première année d'exploitation nous a permis de montrer notre « pouvoir d'adaptabilité ». En effet, la continuité d'application du plan de sobriété énergétique demandé par le Gouvernement nous a contraint à faire preuve d'ajustements perpétuels sur les conditions d'exploitation technique pour répondre à ce plan de sobriété tout en ne négligeant pas la satisfaction clientèle.

Pour conclure et dans une optique d'optimisation et de développement continu de la structure, nous vous informons que les orientations pour 2024 se tourneront principalement sur le dynamisme de l'exploitation pour augmenter les fréquentations unitaires et apporter de la nouveauté dans nos événements commerciaux.

La satisfaction des usagers restera enfin notre priorité et nous continuerons ainsi notre veille permanente à ce sujet par le biais de différents outils (Réseaux sociaux / Enquête de satisfaction en ligne).

D'un point de vue technique enfin, des projets d'aménagements pour le confort du personnel, la sécurité des usagers et l'amélioration technique du site seront de nouveau proposés.



9 Annexes

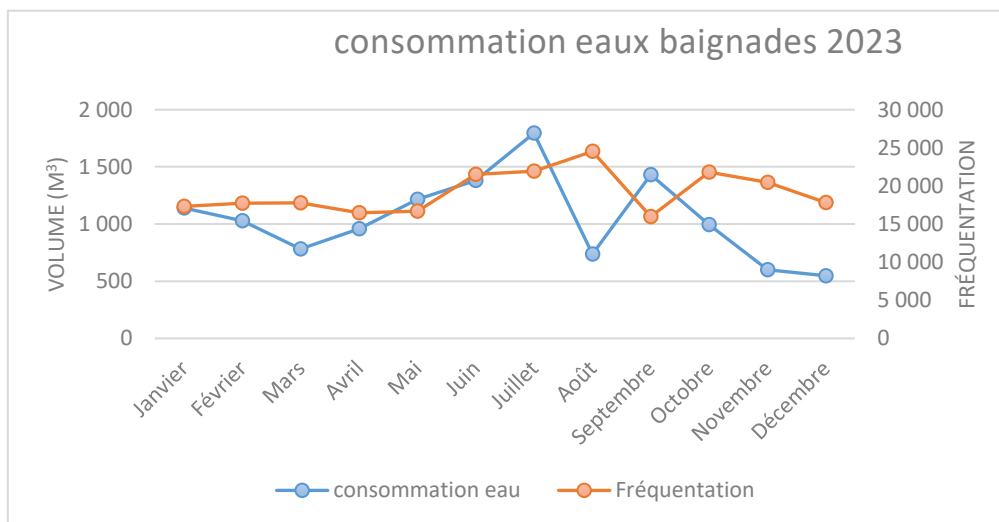
Annexe 1 : Eléments techniques complémentaires

- Ratios de consommation en fluides exprimés

La consommation d'eau en Litres/Baigneur s'est établi en moyenne pour l'année 2023 à 55 litres par baigneur.

Le tableau mensuel est disponible ci-dessous :

Période	Eau (L/Baigneur)
janv-23	65
févr-23	58
mars-23	44
avr-23	58
mai-23	73
juin-23	64
juil-23	82
août-23	30
sept-23	90
oct-23	45
nov-23	29
déc-23	31



- Nous observons deux pics de consommation liés à un problème technique sur une vanne de lavage en juillet, et au remplissage des bassins en septembre et octobre.
- La réparation de la fuite sur la vanne de lavage du bassin nordique, nous a permis de stabiliser les apports d'eau par baigneur à partir du mois d'août.
- Nous maintenons grâce au système ONSÉN, les apports d'eau journaliers au plus proche des préconisations réglementaires.



	Janvier	Février	Mars	Avril	Mai	Juin	Juillet	Août	Septembre	Octobre	Novembre	Décembre	Total
Chlore gazeux (49Kg)	4	4	4	6	8	6	6	6	6	4	6	4	64 bouteilles
ph plus (bidons 20l)	12	16		16		24	24	10		16	16	20	3 080 litres
ph moins (bidons 20l)	16	16				16	24	25	20		10		2 540 litres
													0,0244 litres/usager

- Travaux d'entretien et de maintenance engagé

Le système GMAO (Gestion de la Maintenance Assistée par Ordinateur) permet de suivre au quotidien les différents travaux d'entretien et de maintenance réalisés.

Ce rapport est joint en complément du rapport d'activité.

Prévision de travaux à la charge de la collectivité

Pour l'année 2024, différents points d'amélioration ont été évoquées.

Il s'agit notamment :

- De la mise en place d'une barrière anti-retour au niveau des pédiluves afin de renforcer la sécurité concernant le retour éventuel du Grand Public aux bassins après l'évacuation de ceux-ci. Le devis est validé et la pose est prévu pour début janvier 2024.
- D'un agrandissement du parking.

- Rapport des organismes de contrôle

Durant l'année 2023, le bureau de contrôle BUREAU VERITAS est intervenu à plusieurs reprises sur Le Chant de l'Eau.

- Eléments de suivi de la démarche environnementale

L'année 2023 a permis de poursuivre la démarche environnementale auprès des différents publics (Grand Public ; Clubs ; Scolaires ; ...). Néanmoins, et dans une optique de progression constante, certains points pourront encore être améliorés ou à développer durant l'année 2024.



La liste des différents points et les actions engagées est disponible ci-après :

Actions demandées	Actions engagées
<p><i>Procéder une fois par an à une analyse des consommations de fluides de l'année échue. Cette analyse mettra en évidence des ratios de consommation par baigneurs, par m² de bâtiment... et par Equipement. A cette occasion le Concessionnaire présente les mesures envisagées pour maîtriser et réduire les consommations de fluides et d'énergie</i></p>	<ul style="list-style-type: none"> - Cf. « Ratios de consommation en fluide exprimés (Page 22 ; 23 ; 24 ;39 ; 40)
<p><i>Elaborer un plan de sensibilisation et de formation des personnels sur les procédures et protocoles d'exploitation</i></p>	<ul style="list-style-type: none"> - Un plan de sensibilisation et de formation du personnel a été entrepris. Il concerne à la fois l'utilisation des produits et les EPI (Equipements de Protection Individuel) à utiliser mais également une démarche de réduction des consommations énergétiques se traduisant par exemple par l'utilisation des lumières avec parcimonie.
<p><i>Informer et sensibiliser les clients et les utilisateurs des Equipements sur le tri sélectif des déchets au sein de l'établissement ainsi que sur la nécessité de prendre une douche savonnée avant et après la baignade</i></p>	<ul style="list-style-type: none"> - La démarche de sensibilisation de prise de douche savonnée a été entreprise avec l'ensemble des enseignants scolaires dans le cadre de leur venue. Cette démarche a été expliquée lors des réunions d'information concernant le fonctionnement de l'établissement et le parcours à emprunter par les nageurs. Un panneau d'affichage est mis en place afin de rappeler cette démarche. - En ce qui concerne le Grand Public, la démarche se fait par le biais de campagnes ponctuelles lors des périodes de vacances scolaires ou de forte affluence. - La démarche du tri sélectif a été instauré en 2023 sur certaines zones (notamment personnel) avec la mise en place de poubelles dissociées pour les déchets recyclable et non recyclable. Elle se poursuivra en 2024.
<p><i>Procéder au tri sélectif des déchets</i></p>	<ul style="list-style-type: none"> - La mise en place de containers dissociés permet le tri sélectif des déchets par le personnel du Chant de l'Eau.
<p><i>Avoir une approche environnementale dans le choix des produits de nettoyage, d'hygiène, de traitement des espaces (désherbages). Ces produits et les procédures de mise en œuvre doivent s'inscrire dans une démarche environnementale</i></p>	<ul style="list-style-type: none"> - En ce qui concerne les produits d'entretien utilisés pour le nettoyage courant du centre, Le Chant de l'Eau et VERT MARINE s'inscrivent dans une approche environnementale par le biais d'un partenariat avec LEGRAND ENVIRONNEMENT qui nous fournit des produits écologiques (La liste des produits utilisés et leur descriptif est fourni ci-après). - Concernant l'entretien des espaces verts, la démarche entreprise avec le sous-traitant est également une démarche écologique « zéro phyto »



BIOSANIT



MICROGEL BIO NETTOYANT BACTÉRIEN
BIO DESTRUCTEUR D'ODEURS
TRAITEMENTS DES ENDROITS MALODORANTS

- Microgel « plombant » facile à disperser.
- Sans substances caustiques ou corrosives
- Facilement biodégradable OCDE 301 F
- produit biologique particulièrement actif pour l'hygiène des sanitaires
- Sans danger pour les fosses septiques
- Participe à la bioépuration écologique des effluents (réduction DCO – DBO5)

**PRODUIT de
CONFORT
ÉCOLOGIQUE**

ECO-VITRE



NETTOYANT DÉGRAISSANT pour
NETTOYAGES MANUELS des SURFACES VITRÉES

- Sans méthanol
- Multi usages, multi surfaces
- Sans étiquetage de sécurité
- Application facile et rapide
- Très dégraissant, ne laisse pas de traces
- Conforme pour utilisation en Agroalimentaire



BACTFIT



SPRAY
FONCTIONS NETTOYANTES et DÉSINFECTANTES
USAGES FRÉQUENTS

- Contient des huiles essentielles
- Facilement rinçable à l'eau
- Non inflammable
- Sécurisant, non caustique, non corrosif
- Multi-suppots, multisurfaces
- Environnement compatible. Non moussant



CARACTÉRISTIQUES PHYSIQUES

ECO-TARTRE



NETTOYANT DOUX à FONCTIONS DÉTARTRANTE
POUR ENTRETIEN ROBINETTERIES,
SURFACES SANITAIRES

- Sans émanation de vapeurs
- Sans acides libres = agressivité maîtrisée
- Facilement neutralisable : non corrosif
- Grande polyvalence
- Compatible pour les surfaces ou matériaux sensibles aux acides forts
- Sans abrasifs : aucun risque de rayer les surfaces



Annexe 2 : Grille tarifaire

GRILLE TARIFAIRE		
GRAND PUBLIC ¹	En € TTC	
ESPACE AQUATIQUE	CCPC	Extérieurs
TARIFS UNITAIRES		
Entrée	5,90 €	6,90 €
Entrée réduite ²	4,90 €	5,90 €
Enfants - de 3 ans	0,00 €	0,00 €
TARIFS FAMILLES		
2 adultes+ 2 enfants	17,30 €	20,50 €
Enfant supplémentaire	4,40 €	5,30 €
TARIFS MULTIPLES		
Carte 10 entrées	53,10 €	62,10 €
TARIFS GROUPES ET AUTRES		
ALSH - groupes divers	3,50 €	3,50 €
Anniversaire (8 enfants)	120,00 €	120,00 €
Soirée à thème (tarif moyen)	12,00 €	12,00 €
ESPACE BIEN-ÊTRE / ESPACE FORME <i>(avec piscine et Lagon Tonic Libre)</i>		
BIEN-ÊTRE / FORME		
Entrée	19,90 €	21,90 €
Carte 10 entrées	179,10 €	197,10 €
Entrée Duo	33,80 €	37,20 €
ACTIVITÉS AQUATIQUES		
BÉBÉS NAGEURS		
Séance découverte (1 bébé, 1 ou 2 adultes)	15,00 €	15,00 €
10 séances	135,00 €	135,00 €
ÉCOLE DE NATATION (dont E-Natation)		
Année ³	299,00 €	299,00 €
Année - à partir du 2ème enfant ³	254,00 €	254,00 €
Trimestre adulte	99,00 €	99,00 €
STAGE DE NATATION (5 séances)	59,90 €	59,90 €
CLUB AQUAGYM⁴ Vert Marine		
Séance Aquagym	14,00 €	14,00 €
Carte 10 entrées Aquagym	126,00 €	126,00 €
Séance Aquagym + (ACT, aquacycling, Lagon tonic, aquapalmes)	16,00 €	16,00 €
Carte 10 entrées Aquagym +	144,00 €	144,00 €
ACTIVITÉS CONNECTÉES		
E-natation (Flash stage 3 séances)	39,90 €	39,90 €
Plongée Réalité Virtuelle (1 séance)	9,00 €	9,00 €
ACTIVITÉS FORME <i>(dont accès détente)</i>		
DÉCOUVERTE FITNESS		
Séance découverte Fitness	14,00 €	14,00 €
Séance découverte Fitness + (TRX, RPM, BIEN&SENS ⁵)	16,00 €	16,00 €
FITÉO (1 cours aquagym + 1 cours fitness doux), réservé aux seniors		
Séance 1 heure	16,00 €	16,00 €
Carte 10 séances	144,00 €	144,00 €
PASS	Engagement 12 mois	Sans engagement
CLIENT AQUATIQUE		
PASS AQUATIQUE <i>(Piscine illimitée)</i>	20,00 €	25,00 €
OPTION Aquagym <i>(Aquagym 2 fois par semaine)</i>	15,00 €	15,00 €
OPTION Aquagym + <i>(Aquagym 2 fois par semaine + 1 séance "aquagym +" par semaine)</i>	25,00 €	25,00 €
OPTION Bien-être <i>(Accès illimité à l'espace bien-être)</i>	20,00 €	20,00 €
OPTION Cardio⁵ <i>(Accès illimité à l'espace cardiotraining)</i>	15,00 €	15,00 €
OPTION Fitness⁵ <i>(Accès illimité aux cours de fitness classiques)</i>	10,00 €	10,00 €
OPTION Fitness + ⁶ <i>(Accès illimité à tous les cours de fitness dont TRX, RPM, Yoga)</i>	15,00 €	15,00 €
CLIENT TERRESTRE		
PASS TERRESTRE <i>(Accès illimité à l'espace bien-être et cardio)</i>		
OPTION Fitness <i>(Accès illimité aux cours de fitness classiques)</i>	10,00 €	10,00 €
OPTION Fitness + <i>(Accès illimité à tous les cours de fitness dont TRX, RPM, Yoga)</i>	15,00 €	15,00 €
Option Supplémentaire (à partir de la 2ème option choisie)	5,00 €	5,00 €
Frais d'adhésion	40,00 €	40,00 €
Offres promotionnelles	10,00 €	10,00 €
INSTITUTIONNELS	CCPC	Extérieurs
SCOLAIRES <i>(caneau/classe)</i>		
1er degré (40' - pédagogie et surveillance incluses)	85,00 €	95,00 €
2nd degré (60' - surveillance incluse)	50,00 €	60,00 €
CLUBS & ASSOCIATIONS & COLLECTIVITÉS		
Ligne d'eau/heure	25,00 €	30,00 €
Bassin sportif	135,00 €	162,00 €
Intervention MNS - 1 heure	35,00 €	35,00 €
CLUB ENTREPRISES (ADHÉSION ANNUELLE)		
Artisans et commerçants	900,00 €	900,00 €
Grande distribution et grandes entreprises	1 900,00 €	1 900,00 €
MISE À DISPOSITION DE L'ÉQUIPEMENT		
Journée	4 500,00 €	4 500,00 €
Demi-journée	2 400,00 €	2 400,00 €



- Mode de détermination et évolution des tarifs

Il n'y a pas eu d'évolution de la grille tarifaire au 1^{er} janvier 2023. Les tarifs sont restés ceux de 2022.

- Les autres recettes d'exploitation

Néant

Annexe 3 : Inventaire des biens et compte-rendu de l'état des biens

Vous trouverez ci-joint l'inventaire des biens investis par la société VERT MARINE pour Le Chant de l'Eau ainsi que leur état à la date du 31 Décembre 2023.

Inventaire des biens de retour	ETAT du 22/10/2022 au 31/12/2023				PROPRIETE
	Bon état	Vétuste	Hors d'usage	Nombre total	A = ville C = VM
<u>ACCUEIL</u>	Bon état	Vétuste	Hors d'usage	Nombre total	PROPRIETE A = ville C = VM
<u>Accueil Caisses</u>					
bureau comptoir	2				A
imprimante brother HL color	2				A
téléphone	2				A
fauteuil de bureau	3				A
ordinateur complet avec Horanet + tiroir caisse	3				A
encodeur de carte	3				A
encodeur de bracelets jetables	3				A
imprimante tickets de caisse	3				A
TPE	3				A
tiroir caisse	3				A
micro d'annonce public	2				A
clavier de contrôle des barrières	2				A
ouverture\fermeture					A
présentoir à flyers	3				C
compteuse	1				A
plastifieuse	1				A
coupe papier/massicot	1				A
relieuse	1				A
équipement sono (baie de réglage)	1				A
switch	1				A
grande armoire	4				A
interphone	1				A
onduleur	3				A
<u>Zone hall d'accueil</u>					
support d'affichage triple	2				A



totem	3				A
rollup	1				A
support affiche	28				A
support 80*120	1				A
écran Philips	1				A
tripode contrôle d'accès	3				A
barrière ouverture\fermeture	2				A
tabouret	8				A
caméra	1				A
présentoir Top Sec	2				C
<u>Toilette hall</u>					
distributeur savon	3				A
miroirs	3				A
seche mains	1				A
petites poubelles	2				A
lavabos	3				A
<u>PISCINE</u>					
<u>Déchaussage</u>					
seche cheveux	8				A
miroirs	5				A
chaise roulante	1				A
poubelle	1				A
<u>Local Ménage Accueil + Machine</u>					
petite étagère bleu	2				A
grande étagère bleu	2				A
lavabo	2				A
poubelle	2				A
station de dilution	2				A
tableau liège	1				A
PTI	1				A
chariot entretien	1				A
kaivac	1				A
balayeuse manuelle	1				A
batterie kaivac	1				A
flexible canalisation	1				A
aspirateur	1				A
petite autolaveuse	1				A
grande autolaveuse	1				A
monobrosse	1				A
karcheur électrique	1				A
karcheur thermique	1				A
<u>Local - Entretien</u>					
chariot entretien	1				A
machine à laver	1				A
tancarville	1				A
lavabo	1				A
grande étagère bleu	2				A



station de dilution	1				A
poubelle	1				A
<u>Vestiaires Public</u>					
banc cabine	2				A
table à langer	3				A
dévidoire à papier	10				A
poubelle	6				A
seche mains	1				A
distributeur savon	7				A
miroirs	3				A
matelas à langer	2				A
chaise haute bébé	2				A
<u>Vestiaires Collectifs</u>					
dévidoire à papier	8				A
poubelle	3				A
distributeur savon	6				A
seche cheveux	8				A
miroirs	2				A
<u>Infirmierie</u>					
lit	1				A
armoire pharmacie	1				A
sac de secours	1				A
DAE (défibrillateur automatique externalisé)	1				A
poubelle	1				A
gilet de sauvetage	1				A
marche pied	1				A
evier	1				A
distributeur savon	1				A
dévidoir papier	1				A
<u>Local MNS</u>					
tableau blanc	1				A
téléphone	1				A
malette d'analyse d'eau piscine	1				A
malette d'analyse d'eau biologique	1				A
porte manteau	1				A
poubelle	1				A
<u>Espace bien-être</u>					
meuble rangement	1				C
transat intérieur	10				A
poubelles	1				A
salon de jardin		2			A
horloge murale digitale	1				A
tisanerie	1				A
main courante	1				A
trousse de secours	1				A
<u>Zone bassin (matériel de surveillance + pédagogique + local matériel)</u>					
cabane de surveillance extérieur	1				



transat extérieur	30				A
barrière blanche	5				A
ligne d'eau (bassin sportif)	5				A
ligne d'eau (bassin apprentissage)	1				A
ligne d'eau (bassin nordique)	2				A
enrouleur électrique	4				A
bonnet de bain soliconne	400				A
bac mobile de rangement	4				A
cage aquatique	1				A
parcours bambins 1	1				A
parcours savoir nager	1				A
parcours apprenti	1				A
toboggan	1				A
robot	2				A
chaise haute surveillance	3				A
paire aqua haltères	40				A
aqua step	2				A
paire aqua sandow	30				A
paire aqua hydro boxing	30				A
ceinture aquarunning	23		2		A
pull boy	40				A
planches	40				A
frites	80				A
lien pour frites	16				A
poubelle	3				A
épuisette	1				A
chaise haute	2				A
cabane flottante	1				A
patageoire flottante	2				A
module gran labyrinthe	1				A
tapis radeau	1				A
tapis de jeu bébés	1				A
tapis poisson	1				A
tapis granouille	1				A
tapis tortue	1				A
set 42 jouets		1			A
lot de 10 ceintures	5				A
mannequin sauvetage	2				A
mini but xater-polo	2				A
perche 2m	3				A
perche 3m	3				A
perche 4 m	2				A
perche couleur	2				A
tobbogan blottant	1				A
bac de rangement embilable	12				A
range tapis	1				A
chariot planche et ceinture	1				A
chariot	1				A



coffre	1				A
plateau transport	4				A
tapis de jeu bébés	2				A
fixoclic	6				A
ventouse double	2				A
kit main libre	1				A
demi cerceaux	2				A
pont flottant 12,5m	1				A
panneaux indication couloir de nage	6				C
structure gonflable 5 éléments	1				A
<u>LOCAL TECHNIQUE</u>					
<u>1er étage</u>					
perceuse	1				A
visseuse	1				A
disqueuse	1				A
thermomètre eau	1				A
aspirateur VL 500	1				A
aspirateur	1				A
aspirateur eau et poussière	1				A
monobrosse	1				A
poubelle	2				A
évier	2				A
pompe de transfert	1				A
escabeau 70cm	1				A
escabeau 140cm	1				A
transpalette	1				A
diable	1				A
echelle	1				A
testeur de tension	1				A
casque de chantier	1				A
kit maintenance électrique	1				A
chariot pliable alu	1				A
<u>PERSONNEL</u>					
<u>Bureau - Direction</u>					
meuble bas à roulette	1				A
table demi hexagone	1				A
grande armoire	1				A
bureau	1				A
imprimante koesio	1				A
table ronde	1				A
ordinateur complet (disque dur + écran + clavier + souris)	1				A
fauteuil de bureau	1				A
serveur (NAS)	1				A
chaise	4				A
tableau en liège	1				A
poubelle	1				A



porte manteau	1				A
téléphone	1				A
tampon VM	3				A
tampon dateur	3				A
destructeur papier	1				A
Bureau n°1 - Assistant					
grande armoire	1				A
meuble 3 tiroirs	1				A
meuble bas à roulette	1				A
chaise	2				A
fauteuil de bureau	1				A
ordinateur complet (disque dur + clavier + souris)	1				A
poubelle	1				A
téléphone	1				A
imprimeur koesio sharp	1				A
bureau	1				A
coffre monnaie	5				A
coffre intelligent brinks	1				C
ecran pc assistant Dell	2				A
porte manteau	1				A
tableau en liège	1				A
Bureau N°2 - Technicien					
chaise	1				A
poubelle	1				A
bureau	1				A
ordinateur complet (disque dur + clavier + souris)	1				A
petite armoire	1				A
chauffage bain d'huile	1				A
téléphone	1				A
imprimante brother HL black	1				A
Bureau N°3 - Coordinateurs					
fauteuil de bureau	2				A
poubelle	1				A
bureau	1				A
ordinateur complet (disque dur + clavier + souris)	2				A
porte manteau	1				A
meuble bas à roulette	1				A
tableau en liège	1				A
Salle de réunion					
table	2				A
table demi ronde	2				A
chaise	9				A
petite armoire	2				A
grande armoire	1				A
tableau veleda	1				A
tabouret	4				A
Salle de pause					
table	2				A



chaise	8				A
tableau liège	3				A
micro onde	1				A
réfrigérateur	1				A
poubelle	2				A
evier	1				A
meuble de rangement	1				A
grande armoire	1				A
plaque de cuisson	1				A
Vestiaires personnel - Hommes					
casier	15				A
dévidoir à papier	1				A
miroir	1				A
lavabo	1				A
poubelle	1				A
Vestiaires personnel -Femmes					
casier	15				A
dévidoir à papier	1				A
miroir	1				A
lavabo	1				A
poubelle	1				A
FITNESS					
Cours collectif					
dévidoir à papier	1				A
poubelle	1				A
step	30				A
disque	120				A
barre	20				A
serre disque	36				A
medecine ball	5				A
support medecine ball	1				A
tapis	40				A
rack tapis mural	4				A
barre en bois	20				A
brique yoga	30				C
sangle yoga	30				C
élastique	40				A
échelle de corde	1				C
bosu	2				A
fontaine à eau	1				A
estrade	1				A
équipement sono	1				A
Cardio Musculation					
tapis anti vibration	55				A
dévidoir à papier	1				A
poubelle	1				A
corde poulie	1				C



Annexe 4 : Eléments financiers complémentaires

- Tableaux d'amortissement

	Valeur d'acquisition	Date d'acquisition	Durée d'amortissement	Dotations antérieures	Dotations de la période	Cumul dotations	VNC
LOGICIEL							
logiciel de caisse	215,00 €	19/12/2022	3 ans	2,55 €	71,67 €	74,22 €	140,78 €
Logiciel hébergement	1 332,96 €	02/01/2023	1 an	- €	1 329,31 €	1 329,31 €	3,65 €
MATERIELS ET OUTILLAGES							
Carte mifare	2 480,00 €	28/10/2022	3 ans	147,21 €	826,67 €	973,88 €	1 506,12 €
tampons	96,12 €	10/10/2022	2 ans	10,93 €	48,06 €	58,99 €	37,13 €
carnets	145,07 €	18/10/2022	2 ans	14,90 €	72,54 €	87,44 €	57,63 €
talkie walkie	309,90 €	18/10/2022	2 ans	31,84 €	154,95 €	186,79 €	123,11 €
thermomètre	830,48 €	24/08/2022	3 ans	98,60 €	276,83 €	375,43 €	455,05 €
autolaveuse	12 648,00 €	23/09/2022	5 ans	693,04 €	2 529,60 €	3 222,64 €	9 425,36 €
aspirateur	240,00 €	27/09/2022	3 ans	21,04 €	80,00 €	101,04 €	138,96 €
robot	4 205,50 €	30/09/2022	5 ans	214,31 €	841,10 €	1 055,41 €	3 150,09 €
aspirateur	295,10 €	30/09/2022	3 ans	25,06 €	98,37 €	123,43 €	171,67 €
robot	4 817,64 €	30/09/2022	5 ans	245,50 €	963,53 €	1 209,03 €	3 608,61 €
matériel	12 039,56 €	07/10/2022	3 ans	945,57 €	4 013,19 €	4 958,76 €	7 080,80 €
matériel pédagogique	17 060,88 €	07/10/2022	3 ans	1 339,94 €	5 686,96 €	7 026,90 €	10 033,98 €
téléphone	521,63 €	13/10/2022	2 ans	57,16 €	260,82 €	317,98 €	203,65 €
aspirateur	520,00 €	13/10/2022	3 ans	37,99 €	173,33 €	211,32 €	308,68 €
micro ondes	83,25 €	13/10/2022	2 ans	9,12 €	41,62 €	50,74 €	32,51 €
chariot	110,82 €	17/10/2022	2 ans	11,54 €	55,41 €	66,95 €	43,87 €
pince à déchets	112,25 €	21/10/2022	2 ans	11,07 €	56,12 €	67,19 €	45,06 €
système sono	6 532,26 €	21/10/2022	4 ans	322,14 €	1 633,06 €	1 955,20 €	4 577,06 €
pharmacie	5 126,67 €	21/10/2022	3 ans	337,10 €	1 708,89 €	2 045,99 €	3 080,68 €
pharmacie	1 192,73 €	21/10/2022	3 ans	78,43 €	397,58 €	476,01 €	716,72 €
bracelets	3 654,00 €	24/10/2022	3ans	230,25 €	1 218,00 €	1 448,25 €	2 205,75 €
pompes	796,60 €	24/10/2022	2 ans	75,30 €	398,30 €	473,60 €	323,00 €
fontaine à eau	1 639,34 €	26/10/2022	3 ans	100,31 €	546,45 €	646,76 €	992,58 €
matériel fitness	5 521,92 €	26/10/2022	3 ans	337,87 €	1 840,64 €	2 178,51 €	3 343,41 €
compresseur	510,09 €	26/10/2022	3 ans	31,21 €	170,03 €	201,24 €	308,85 €
outillage	2 813,34 €	26/10/2022	2 ans	258,21 €	1 406,67 €	1 664,88 €	1 148,46 €
conteneur	268,68 €	07/11/2022	2 ans	20,24 €	134,34 €	154,58 €	114,10 €
appareil de nettoyage	4 464,93 €	08/11/2022	4 ans	165,14 €	1 116,23 €	1 281,37 €	3 183,56 €
matériel fitness	19,56 €	10/11/2022	2 ans	1,39 €	9,78 €	11,17 €	8,39 €
balayeuse	554,00 €	17/11/2022	2 ans	34,15 €	277,00 €	311,15 €	242,85 €
batterie	660,00 €	22/11/2022	2 ans	36,16 €	330,00 €	366,16 €	293,84 €
matériel fitness	14,64 €	25/11/2022	1 an	1,48 €	13,16 €	14,64 €	- €
matériel pédagogique	399,38 €	29/11/2022	2 ans	18,05 €	199,69 €	217,74 €	181,64 €
matériel pédagogique	1 175,20 €	29/11/2022	3 ans	35,42 €	391,73 €	427,15 €	748,05 €
matériel pédagogique	2 317,71 €	29/11/2022	3 ans	69,85 €	772,57 €	842,42 €	1 475,29 €
matériel pédagogique	2 247,00 €	08/12/2022	2 ans	73,87 €	1 123,50 €	1 197,37 €	1 049,63 €



	Valeur d'acquisition	Date d'acquisition	Durée d'amortissement	Dotation antérieure	Dotation de la période	Cumul dotation	VNC
MATERIELS ET OUTILLAGES							
rangement	81,50 €	08/12/2022	2 ans	2,68 €	40,75 €	43,43 €	38,07 €
cadres	329,95 €	09/12/2022	2 ans	10,40 €	164,98 €	175,38 €	154,57 €
meuleuse	452,34 €	27/12/2022	*3 ans	2,07 €	150,78 €	152,85 €	299,49 €
caisse monnaie	46,76 €	20/10/2022	1 an	9,35 €	37,41 €	46,76 €	- €
box	275,92 €	04/10/2022	2 ans	33,64 €	137,96 €	171,60 €	104,32 €
fourniture de bureau	286,02 €	30/09/2022	2ans	36,44 €	143,01 €	179,45 €	106,57 €
matériel nettoyage	802,05 €	07/10/2022	2 ans	94,49 €	401,02 €	495,51 €	306,54 €
autolaveuse	4 600,00 €	30/09/2022	5 ans	234,41 €	920,00 €	1 154,41 €	3 445,59 €
porte affiche	774,00 €	07/10/2022	3 ans	63,62 €	258,00 €	321,62 €	452,38 €
lave linge + frigo	973,32 €	21/10/2022	3 ans	64,00 €	324,44 €	388,44 €	584,88 €
matériel pédagogique	196,00 €	30/11/2022	2 ans	8,59 €	98,00 €	106,59 €	89,41 €
matériel pédagogique	396,00 €	30/11/2022	2 ans	17,36 €	198,00 €	215,36 €	180,64 €
Compteur monnaie	297,23 €	30/11/2022	3 ans	8,69 €	99,08 €	107,77 €	189,46 €
cisaille	54,54 €	30/11/2022	1 an	4,78 €	49,76 €	54,54 €	- €
corbeille	107,60 €	30/11/2022	1 an	9,43 €	98,17 €	107,60 €	- €
poubelles	192,00 €	07/10/2022	1 an	45,24 €	146,76 €	192,00 €	- €
tapis	366,67 €	23/02/2023	1 an	- €	313,43 €	313,43 €	53,24 €
parcours gonflable	11 548,70 €	05/04/2023	5 ans	- €	1 714,90 €	1 714,90 €	9 833,80 €
talkie walkie	323,30 €	25/01/2023	2 ans	- €	151,02 €	151,02 €	172,28 €
badges	240,00 €	09/02/2023	2 ans	- €	107,18 €	107,18 €	132,82 €
cartes	2 480,00 €	09/02/2023	2 ans	- €	1 107,51 €	1 107,51 €	1 372,49 €
outillage	297,00 €	31/01/2023	1 an	- €	272,59 €	272,59 €	24,41 €
outillage	704,31 €	27/03/2023	1 an	- €	540,29 €	540,29 €	164,02 €
barrières	4 370,00 €	07/04/2023	3 ans	- €	1 073,54 €	1 073,54 €	3 296,46 €
barrières	440,00 €	15/06/2023	2 ans	- €	120,55 €	120,55 €	319,45 €
totem	170,00 €	02/01/2023	1 an	- €	169,53 €	169,53 €	0,47 €
totem	170,00 €	02/01/2023	1 an	- €	169,53 €	169,53 €	0,47 €
flammes	1 950,00 €	02/01/2023	3 ans	- €	648,22 €	648,22 €	1 301,78 €
AMENAGEMENTS							
Film dépoli	600,00 €	23/11/2022	3 ans	21,37 €	200,00 €	221,37 €	378,63 €
Electricité	8 260,34 €	18/01/2023	5 ans	- €	1 575,12 €	1 575,12 €	6 685,22 €
tables à langer	2 050,00 €	21/02/2023	5 ans	- €	352,71 €	352,71 €	1 697,29 €
structure de surveillance	8 659,99 €	08/09/2023	5 ans	- €	545,70 €	545,70 €	8 114,29 €
MATERIELS BUREAU ET INFORMATIQUE							
ordinateur	838,47 €	30/11/2022	3 ans	24,50 €	279,49 €	303,99 €	534,48 €
ordinateur	4 659,14 €	30/11/2022	3 ans	136,16 €	1 553,05 €	1 689,21 €	2 969,93 €
switch	852,00 €	30/11/2022	3 ans	24,90 €	284,00 €	308,90 €	543,10 €
onduleur	873,44 €	30/11/2022	3 ans	25,53 €	291,15 €	316,68 €	556,76 €
MOBILIER							
meublier	11 724,03 €	07/10/2022	5 ans	552,47 €	2 344,81 €	2 897,28 €	8 826,75 €
table	220,97 €	18/10/2022	2 ans	22,70 €	110,49 €	133,19 €	87,78 €
chaises	483,17 €	14/12/2022	2 ans	11,91 €	241,59 €	253,50 €	229,67 €
chaise bar	483,17 €	22/11/2022	3 ans	17,65 €	161,06 €	178,71 €	304,46 €
table	111,03 €	30/11/2022	2 ans	4,87 €	55,51 €	60,38 €	50,65 €
TOTAL GENERAL	170 713,17 €			7 631,19 €	48 918,79 €	56 549,98 €	114 163,19 €



• Suivi investissements contractuels

Liste exhaustive des matériels à acquérir en début de contrat						
Catégories de matériels	Unité	PREVISIONNEL		REALISE		
		P.U	Total	Unité	P.U	Total
HYGIENE PROPRETE						
GROS APPAREILS D'ENTRETIEN						
Aspirateur eau-poussière	1	460,00 €	460,00 €	1	298,00 €	298,00 €
Aspirateur poussière	2	140,00 €	280,00 €	1	295,10 €	295,10 €
Aspirateur poussière				1	520,00 €	520,00 €
Aspirateur poussière				1	240,00 €	240,00 €
Auto laveuse autoportée	1	8 000,00 €	8 000,00 €	1	4 600,00 €	4 600,00 €
Auto laveuse sur batteries - grandes surfaces		6 200,00 €				- €
Auto laveuse sur batteries - Petites surfaces	1	4 530,00 €	4 530,00 €	1	5 100,00 €	5 100,00 €
Nettoyeur haute pression - eau froide	2	870,00 €	1 740,00 €	1	950,00 €	950,00 €
Nettoyeur haute pression - eau chaude	1	3 510,00 €	3 510,00 €	1	3 600,00 €	3 600,00 €
Mono brosse	2	1 100,00 €	2 200,00 €	2	1 350,00 €	2 700,00 €
Robot fond de bassin faible profondeur	1	1 650,00 €	1 650,00 €	1	4 817,64 €	4 817,64 €
Robot fond de bassin 25m	1	4 000,00 €	4 000,00 €	1	4 205,50 €	4 205,50 €
Robot fond de bassin 50m ou > 6 couloirs	0	8 300,00 €	- €			- €
Appareil de nettoyage sans contact				1	4 464,93 €	4 464,93 €
Batterie pour appareil de nettoyage				1	660,00 €	660,00 €
Balayeuse automatique	0	2 410,00 €	- €	1	554,00 €	554,00 €
EQUIPEMENTS D'EXPLOITATION						
Lot balayage	2	23,75 €	47,50 €			- €
Chariot d'entretien	1	160,00 €	160,00 €	1	83,92 €	83,92 €
Chariot				1	35,83 €	35,83 €
Pince à déchets				3	37,42 €	112,25 €
Epuisette fond et surface	1	35,00 €	35,00 €			- €
Brosse parois	1	50,00 €	50,00 €			- €
Panneau sol glissant	4	15,00 €	60,00 €			- €
Poubelle	8	25,00 €	200,00 €	17	9,89 €	168,13 €
Poubelle				16	12,00 €	192,00 €
Borne cendrier + poubelle	2	105,00 €	210,00 €	1	340,00 €	340,00 €
Totem désinfection				1	210,00 €	210,00 €
Tapis				55	6,67 €	366,67 €
Tuyau 25 m + enrouleur inox	4	850,00 €	3 400,00 €			- €
Support frange + manche	1	31,00 €	31,00 €			- €
Raclette monobloc	4	19,00 €	76,00 €			- €
Lot nettoyage vitre	1	30,00 €	30,00 €			- €
AMENAGEMENT & EQUIPEMENTS LOCAUX ENTRETIEN						
Lave linge	1	1 000,00 €	1 000,00 €	1	482,50 €	482,50 €
Sèche linge	1	750,00 €	750,00 €			- €
Rayonnage PVC - L200	4	429,00 €	1 716,00 €			- €
Centrale de dilution	2	150,00 €	300,00 €			- €
MATERIELS ACTIVITES AQUATIQUES ET ANIMATIONS						
PEDAGOGIE SCOLAIRE PRIMAIRE						
Cage suspendue N°1	1	215,00 €	215,00 €	1	387,00 €	387,00 €
Echelle pédagogique 1,5 m / 1 m	2	109,00 €	218,00 €			- €
Frite	75	7,00 €	525,00 €			- €
Ponceau 12,50 / 1,20 m	1	365,00 €	365,00 €			- €
Perche apprentissage 6m alu	3	28,00 €	84,00 €	3	26,10 €	78,30 €
Perche apprentissage 6m alu				3	31,50 €	94,50 €
Perche				1	39,60 €	39,60 €
Perche				1	31,50 €	31,50 €
Clip de fixation perche				12	2,25 €	27,00 €
Link	16	1,00 €	16,00 €			- €
Bonnet bain	800	1,00 €	800,00 €	400	1,53 €	612,00 €
Rayonnage PVC - L200	3	429,00 €	1 287,00 €			- €
Ballon	10	5,00 €	50,00 €			- €
Rocher à trou	1	303,00 €	303,00 €			- €
Pont flottant				1	468,00 €	468,00 €
Radeau de la découverte	1	130,00 €	130,00 €			- €
Cerceau à lester	3	6,00 €	18,00 €	2	44,10 €	88,20 €
Cerceau à lester				1	25,65 €	25,65 €
Clip fixation cerceaux				1	28,80 €	28,80 €
Anneaux lestés (lot de 5)	2	5,50 €	11,00 €	15	3,33 €	49,95 €
Socle pour panier de rangement	1	48,00 €	48,00 €			- €
Panier haute de rangement	6	90,00 €	540,00 €	4	125,10 €	500,40 €
Modul'eau	4	51,00 €	204,00 €			- €
Potelet inox	8	41,00 €	328,00 €			- €
Tapis à trou 200 x 100 x 9	2	110,00 €	220,00 €	2	184,50 €	369,00 €
Structure avec demi cercle	1	270,00 €	270,00 €			- €
Ligne d'eau pédagogique	4	74,00 €	296,00 €			- €
Bloc mousse assemblage	2	30,00 €	60,00 €			- €
Ventouse double				4	56,25 €	225,00 €
Kit main libre ventouse				4	144,00 €	576,00 €
Fixo clip ventouse				4	71,10 €	284,40 €
Brosse courbée à vis				1	6,30 €	6,30 €
Rayonnage tapis	1	500,00 €	500,00 €	1	315,00 €	315,00 €
Bac de rangement				12	15,75 €	189,00 €
Chariot range bacs				1	468,00 €	468,00 €
Attache rapide pour tapis				6	19,35 €	116,10 €
Ventouse double				2	56,25 €	112,50 €
Kit main libre ventouse				1	144,00 €	144,00 €
Panier basse de rangement	2	45,00 €	90,00 €			- €



		PREVISIONNEL			REALISE		
Catégories de matériels		Unité	P.U	Total	Unité	P.U	Total
CLUB AQUAGYM				9 550,00 €			5 189,36 €
	Frite	30	7,00 €	210,00 €			- €
	Haltères - La paire	30	40,00 €	1 200,00 €			- €
	Ceinture	30	40,00 €	1 200,00 €	5	92,00 €	460,00 €
	Lot de 10 noodles				8	74,00 €	592,00 €
	Lien pour noodles				16	1,71 €	27,36 €
	Ballon lesté 1 kg	30	8,00 €	240,00 €	2	22,50 €	45,00 €
	Ballon lesté 2 kg				2	27,00 €	54,00 €
	Lagon Tonic	-	-	- f liste location			- €
	Aquacycling	-	-	- f liste location			- €
	Aqua haltères				40	16,65 €	666,00 €
	Aqua step				2	67,50 €	135,00 €
	Aqua sandow				30	27,20 €	816,00 €
	Aqua hydro boxing				30	21,00 €	630,00 €
	Chariot planches + ceintures				1	531,00 €	531,00 €
	Etagères				1	396,00 €	396,00 €
	banc coffre				1	477,00 €	477,00 €
	Plateau de transports				4	90,00 €	360,00 €
	Sonorisation mobile + tablette	1	1 400,00 €	1 400,00 €			- €
	Matériel nouvelle gamme d'activité ACT (Aqua Cross Training)	1	5 300,00 €	5 300,00 €			- €
BÉBÉS NAGEURS				4 702,00 €			7 049,70 €
	Chaise haute douche	2	150,00 €	300,00 €	2	188,06 €	376,11 €
	Table à langer suspendue	2	338,00 €	676,00 €	3	683,33 €	2 050,00 €
	Maison LMP flottante	1	583,00 €	583,00 €	1	688,50 €	688,50 €
	Parc des bambins				1	1 890,00 €	1 890,00 €
	Double baby pool + panières	2	182,00 €	364,00 €			- €
	Single baby pool + panière	2	97,00 €	194,00 €			- €
	Rocher avec bulle transparente	1	366,00 €	366,00 €			- €
	Tapis en huit	1	105,00 €	105,00 €			- €
	Tapis de jeu flottant				1	211,50 €	211,50 €
	Bigliss + escalier	1	688,00 €	688,00 €			- €
	Tapis aquatique perforé	3	37,00 €	111,00 €	2	119,13 €	238,26 €
	Tapis aquatique perforé				1	83,25 €	83,25 €
	Toboggan éducatif	1	1 226,00 €	1 226,00 €	1	855,00 €	855,00 €
	Mini toboggan				1	453,00 €	453,00 €
	Lot jeux de bain	2	27,00 €	54,00 €	1	106,20 €	106,20 €
	Masque	10	3,50 €	35,00 €			- €
ÉCOLES DE NATATION & SCOLAIRE SECONDAIRE				10 241,00 €			6 221,17 €
	Mannequin 4 Kg	2	324,00 €	648,00 €	2	462,69 €	925,38 €
	Pull boy	50	4,00 €	200,00 €	4	49,00 €	196,00 €
	Mini but waterpolo				2	112,46 €	224,91 €
	Palmes (différentes tailles)	60	12,00 €	720,00 €			- €
	Masques	12	4,00 €	48,00 €			- €
	Planches	50	8,50 €	425,00 €	4	99,00 €	396,00 €
	Tableau d'affichage	1	250,00 €	250,00 €			- €
	Ceinture	25	14,00 €	350,00 €	25	15,98 €	399,38 €
	Le parcours savoir nager				1	671,40 €	671,40 €
	Le parcours apprenti				1	1 107,00 €	1 107,00 €
	Le parcours junior				1	1 175,20 €	1 175,20 €
	Pataugeoire flottante				2	358,20 €	716,40 €
	Module grand labyrinthe				1	409,50 €	409,50 €
	E. NATATION (caméra, tablette, lot de 10 casques, station, formation)						- €
	Site petit à moyen	1	7 600,00 €	7 600,00 €			- €
	Gros site			10 000,00 €			- €
ÉVÈNEMENTIEL - ANIMATIONS				10 890,00 €			11 548,70 €
	Structure gonflable aquatique	1	9 000,00 €	9 000,00 €	1	11 548,70 €	11 548,70 €
	Structure gonflable terrestre	0	5 000,00 €	- €			- €
	Parc d'éveil			5 000,00 €			- €
	Jeux de société géant	4	150,00 €	600,00 €			- €
	Table ping pong	1	540,00 €	540,00 €			- €
	Bibliothèque partagée	3	250,00 €	750,00 €			- €
	Selfie Box			8 500,00 €			- €
	Kid'z Kool (tables, chaises, ateliers, accessoires)			950,00 €			- €
ACTIVITÉS ACCÈS LIBRE							2 290,00 €
	Circuit aqua vitalité						- €
	Totem				2	170,00 €	340,00 €
	Flammes activités				6	325,00 €	1 950,00 €
MATÉRIELS ACCESSIBILITÉ				2 666,00 €			297,00 €
	Système de mise à l'eau PMR	1					- €
	Main courante fluidra				1	297,00 €	297,00 €
	Fauteuil Dakota	1	1 676,00 €	1 676,00 €			- €
	Aquapropulse	1	990,00 €	990,00 €			- €



		PREVISIONNEL			REALISE		
Catégories de matériels		Unité	P.U	Total	Unité	P.U	Total
BASSINS				79,00 €			674,91 €
	Lignes d'eau entrainement 25 m (sportif + Nordique)	7					- €
	Ligne d'eau entrainement 15 m (apprentissage)	3			1	327,60 €	327,60 €
	Goulotte de protection ligne				1	306,00 €	306,00 €
	Ligne de faux départ + potence	2					- €
	Ligne virage + potence	1					- €
	Plots de départ						- €
	Cage flottante water polo (sportif)	1					- €
	Enrouleur alu 25 m		1 488,00 €				- €
	Enrouleur alu 50 m	0	1 588,00 €	- €			- €
	Clé pour tendeur				1	41,31 €	41,31 €
	Tendeur à cliquet	1	79,00 €	79,00 €			- €
SURVEILLANCE - SECURITE - SECOURS							
SURVEILLANCE - SECURITE				3 723,00 €			1 794,13 €
	Perche apprentissage 3m alu anodise	6	19,00 €	114,00 €	4	18,00 €	72,00 €
	Perche apprentissage 3m alu anodise				2	26,10 €	52,20 €
	Chaise de surveillance haute	3	963,00 €	2 889,00 €	1	1 346,63 €	1 346,63 €
	Spartel : déclanchement alarme intervention MNS		1 500,00 €				- €
	Talkie walkie	6	120,00 €	720,00 €	1	323,30 €	323,30 €
	Meuble évier infirmerie						- €
	Miroir angle mort		500,00 €				- €
SECOURISME				8 610,35 €			6 319,40 €
	Armoire pharmacie avec produits	1	185,00 €	185,00 €	1	675,00 €	675,00 €
	Aspirateur mucosités	1	388,00 €	388,00 €	1	93,60 €	93,60 €
	Sonde				1	37,71 €	37,71 €
	Table de soins + marche pieds	1	436,00 €	436,00 €	1	373,50 €	373,50 €
	Table de soins + marche pieds				1	126,00 €	126,00 €
	Consommables	1	70,00 €	70,00 €	1	218,95 €	218,95 €
	Chaise	1	24,00 €	24,00 €			- €
	Chaise roulante PVC	1	245,00 €	245,00 €	1	1 139,00 €	1 139,00 €
	Collier cervical	1	10,00 €	10,00 €	2	18,81 €	37,62 €
	Insufflateur adulte	1	53,00 €	53,00 €	2	19,71 €	39,42 €
	Insufflateur bébé	1	51,00 €	51,00 €	2	24,21 €	48,42 €
	Insufflateur enfant	1	51,00 €	51,00 €	2	24,21 €	48,42 €
	Masque insufflateur	1	1,20 €	1,20 €	3	3,96 €	11,88 €
	Masque insufflateur				3	3,60 €	10,80 €
	Jeu de 4 atelles gonflables	1	285,00 €	285,00 €	1	84,15 €	84,15 €
	Kit défibrillateur automatisé externe étanche	3	1 977,00 €	5 931,00 €	1	2 142,02 €	2 142,02 €
	Armoire défibrillateur				2	110,25 €	220,50 €
	Ciseau	1			1	1,53 €	1,53 €
	Tensiomètre	1	30,00 €	30,00 €	1	68,31 €	68,31 €
	Oxymètre de pouls	1	38,00 €	38,00 €	1	46,35 €	46,35 €
	Plan dur complet	1	215,00 €	215,00 €	1	269,55 €	269,55 €
	Station lave-œil mixte	1	98,15 €	98,15 €			- €
	Kit brulure	1	45,00 €	45,00 €	1	37,71 €	37,71 €
	Trousse 1 ^{er} secours	2	62,00 €	124,00 €			- €
	Sac portoir	1	300,00 €	300,00 €	1	534,60 €	534,60 €
	Malette	1	30,00 €	30,00 €	1	54,36 €	54,36 €
ÉQUIPEMENTS DE PROTECTION INDIVIDUELLE (EPI)				2 108,00 €			1 014,21 €
	PTI	2	300,00 €	600,00 €	1	309,90 €	309,90 €
	Masque gaz + cartouche	3	150,00 €	450,00 €			- €
	Gants isolation électrique	2	75,00 €	150,00 €	1	58,85 €	58,85 €
	Gants manutention	3	3,00 €	9,00 €			- €
	Gants anti chaleur	3	20,00 €	60,00 €			- €
	Gants anti acide	3	3,00 €	9,00 €			- €
	Chaussures de sécurité	2	80,00 €	160,00 €			- €
	Bottes de sécurité anti acide	2	45,00 €	90,00 €			- €
	Bottes de sécurité	2	40,00 €	80,00 €			- €
	Kit de consignation				1	304,55 €	304,55 €
	Testeur de tension				1	204,66 €	204,66 €
	Combinaison anti acide	2	30,00 €	60,00 €			- €
	Lunette acide	2	5,00 €	10,00 €			- €
	Casquette anti heurts	2	15,00 €	30,00 €			- €
	Gilet de sauvetage	2	25,00 €	50,00 €			- €
	Casque anti bruit	2	5,00 €	10,00 €	1	136,25 €	136,25 €
	Harnais + longes	2	170,00 €	340,00 €			- €
INFORMATIQUE, BUREAUTIQUE, TELEPHONIE, CONNEXIONS, ELECTRICITE							
CONTRÔLE D'ACCÈS				CCTP Lot 12			10 401,96 €
	Logiciel hébergement contrôle d'accès				1	215,00 €	215,00 €
	Carte MIFARE				2000	1,24 €	2 480,00 €
	Bracelets RFID				2500	1,46 €	3 654,00 €
	Cartes puces				2000	1,24 €	2 480,00 €
	Badge				200	1,20 €	240,00 €
	Logiciel hébergement contrôle d'accès				1	1 332,96 €	1 332,96 €
DIRECTION				1 450,00 €			2 738,35 €
	PC portable + périphériques	1	1 250,00 €	1 250,00 €	1	838,47 €	838,47 €
	Ecran				1	174,44 €	174,44 €
	Onduleur				1	873,44 €	873,44 €
	Switch				1	852,00 €	852,00 €
	Imprimante A4 laser couleur	1	200,00 €	200,00 €			- €
TECHNIQUE				780,00 €			988,02 €
	PC fixe + périphériques	1	780,00 €	780,00 €	1	988,02 €	988,02 €
ASSISTANT DIRECTION				780,00 €			926,87 €
	PC fixe + périphériques	1	780,00 €	780,00 €	1	926,87 €	926,87 €



		PREVISIONNEL			REALISE		
Catégories de matériels		Unité	P.U	Total	Unité	P.U	Total
ACCUEIL				1 830,00 €			1 854,31 €
	PC fixe + périphériques	1	780,00 €	780,00 €	1	827,44 €	827,44 €
	PC fixe + périphériques				1	1 026,87 €	1 026,87 €
	WebTV VM (y compris PC)	1	1 050,00 €	1 050,00 €			- €
ARMOIRE INFORMATIQUE				Leasing			715,50 €
					1	715,50 €	715,50 €
ÉLECTRICITÉ				- €			15 314,23 €
	Autocom						- €
	Téléphonie (standard + 8 postes)				2	260,82 €	521,63 €
	Sonorisation				1	6 532,26 €	6 532,26 €
	Alarme intrusion						- €
	Aménagement électrique SATELEC				1	8 260,34 €	8 260,34 €
	Distribution de l'heure						- €
	Vidéosurveillance						- €
AMÉNAGEMENT MOBILIER + ACCESSOIRES							
AFFICHAGE LÉGAL				940,00 €			
	Panneau d'affichage		28,00 €				
	Signalétique						
	Vitrine	2	470,00 €	940,00 €			
BUREAU DIRECTION				1 800,00 €			1 951,75 €
	Bureau	1	480,00 €	480,00 €	1	334,94 €	334,94 €
	Fauteuil	1	275,00 €	275,00 €			- €
	Meuble tiroirs	1	160,00 €	160,00 €	2	232,16 €	464,32 €
	Armoire	1	390,00 €	390,00 €	1	430,35 €	430,35 €
	Poubelle bureau de tri	1	40,00 €	40,00 €	2	57,00 €	114,00 €
	Destructeur document	1	50,00 €	50,00 €	1	90,22 €	90,22 €
	Boîte à clef	2	35,00 €	70,00 €	1	95,00 €	95,00 €
	Lampe de bureau	1	55,00 €	55,00 €	3	49,00 €	147,00 €
	Big box plus				4	68,98 €	275,92 €
	Chaises	2	90,00 €	180,00 €			- €
	Bureautique - lot	1	100,00 €	100,00 €			- €
BUREAU ASSISTANT / TECHNICIEN				3 095,00 €			5 978,37 €
	Bureau	2	295,00 €	590,00 €	3	324,52 €	973,56 €
	Retour				2	112,50 €	225,00 €
	Dessus				3	78,29 €	234,87 €
	Goulotte				4	46,07 €	184,28 €
	Fauteuil	2	275,00 €	550,00 €	1	387,18 €	387,18 €
	Meuble tiroirs	2	160,00 €	320,00 €	2	232,16 €	464,32 €
	Armoire	2	390,00 €	780,00 €	2	430,35 €	860,70 €
	Poubelle bureau de tri	2	40,00 €	80,00 €	2	57,00 €	114,00 €
	Pèse lettre	1	15,00 €	15,00 €			- €
	Repose pieds	2	30,00 €	60,00 €	3	41,00 €	123,00 €
	Porte manteaux				5	66,39 €	331,95 €
	Tableau				3	89,05 €	267,15 €
	Tableau				3	93,83 €	281,49 €
	Tableau				3	57,55 €	172,65 €
	Table demi lune				2	240,06 €	480,12 €
	Table rectangle				1	231,97 €	231,97 €
	Massicot	1	150,00 €	150,00 €	1	54,54 €	54,54 €
	Tampon				1	49,92 €	49,92 €
	Tampon dateur				2	16,60 €	33,20 €
	Tampon encreur				1	13,00 €	13,00 €
	Relieuse	1	200,00 €	200,00 €	1	104,22 €	104,22 €
	Corbeille de tri courrier				4	26,90 €	107,60 €
	Plastifieuse	1	100,00 €	100,00 €	1	63,53 €	63,53 €
	Titreuse				1	28,05 €	28,05 €
	Table reprographie	1	150,00 €	150,00 €	1	81,04 €	81,04 €
	table				1	111,03 €	111,03 €
	Bureautique - lot	2	50,00 €	100,00 €			- €
LOCAL COFFRE				3 912,00 €			1 679,99 €
	Coffre fort tirelire - sécurisation recettes	1	3 500,00 €	3 500,00 €			- €
	Coffre fort - fond de caisse agent d'accueil	4	90,00 €	360,00 €	5	191,00 €	955,00 €
	Coffre fort - fond de caisse agent d'accueil				1	256,00 €	256,00 €
	Compteur de pièces				1	297,23 €	297,23 €
	Caisse à monnaie				4	11,69 €	46,76 €
	Caisse à monnaie	4	13,00 €	52,00 €	5	25,00 €	125,00 €
SALLE RÉUNION				2 980,00 €			3 853,63 €
	Table	1	1 200,00 €	1 200,00 €	2	232,97 €	465,94 €
	Table				1	220,97 €	220,97 €
	Chaises	12	35,00 €	420,00 €	16	132,97 €	2 127,52 €
	Vidéo projecteur + écran	1	580,00 €	580,00 €			- €
	Armoire	2	390,00 €	780,00 €	3	346,40 €	1 039,20 €



		PREVISIONNEL			REALISE		
Catégories de matériels		Unité	P.U	Total	Unité	P.U	Total
SALLE DE REPOS				2 965,00 €			1 765,50 €
	Canapé + 2 fauteuils + table basse	1	1 500,00 €	1 500,00 €			- €
	Micro onde	1	90,00 €	90,00 €	1	83,25 €	83,25 €
	Réfrigérateur	1	550,00 €	550,00 €	1	490,82 €	490,82 €
	Cafetière	1	60,00 €	60,00 €	1	74,99 €	74,99 €
	Egouttoir				1	19,08 €	19,08 €
	Radiateur				1	62,42 €	62,42 €
	Bouilloire	1	35,00 €	35,00 €			- €
	Lot de vaisselle	1	50,00 €	50,00 €			- €
	Kitchenette personnel			CCTP Lot 14			- €
	Table à manger	1	400,00 €	400,00 €	1	319,50 €	319,50 €
	Chaises	8	35,00 €	280,00 €	8	89,43 €	715,44 €
BANQUE D'ACCUEIL				2 640,00 €			5 076,45 €
	Mobilier Banque			CCTP Lot 10			- €
	Fauteuil	2	399,00 €	798,00 €	6	297,47 €	1 784,82 €
	Poubelle bureau de tri	1	40,00 €	40,00 €	2	57,00 €	114,00 €
	Film dépoli				1	600,00 €	600,00 €
	Cadro clic				4	17,00 €	68,00 €
	Kit cadre clic				1	261,95 €	261,95 €
	Barrières				5	88,00 €	440,00 €
	Porte affiche				22	35,18 €	774,00 €
	Meuble tiroirs	1	160,00 €	160,00 €			- €
	Repose pieds	1	30,00 €	30,00 €			- €
	Bureautique - lot	1	100,00 €	100,00 €			- €
	Plot PVC balisage	8	189,00 €	1 512,00 €	8	129,21 €	1 033,68 €
HALL D'ACCUEIL - COIN BEAUTÉ				19 879,00 €			1 752,34 €
	Poubelle tri sélectif inox	1	379,00 €	379,00 €	3	262,00 €	786,00 €
	Canapé	2	600,00 €	1 200,00 €			- €
	Fauteuil	3	400,00 €	1 200,00 €			- €
	Casiers réfrigérés connectés (module 15 casiers)	1	16 000,00 €	16 000,00 €			- €
	Table basse	2	150,00 €	300,00 €			- €
	Mange debout				2	241,59 €	483,17 €
	Mange debout	4	200,00 €	800,00 €	2	241,59 €	483,17 €
BOUTIQUE				Partenaire			
FITNESS				8 627,10 €			6 230,12 €
	Fontaine à eau	1	150,00 €	150,00 €	1	674,00 €	674,00 €
	Rack + 20 barres lestées	1	431,10 €	431,10 €	1	77,40 €	77,40 €
	Medecine ball	20	45,65 €	913,00 €	1	24,47 €	24,47 €
	Medecine ball				1	29,38 €	29,38 €
	Medecine ball				1	34,30 €	34,30 €
	Medecine ball				1	19,56 €	19,56 €
	Medecine ball				1	14,64 €	14,64 €
	Tapis				40	15,75 €	630,00 €
	Rubber band	20	10,00 €	200,00 €	15	8,24 €	123,66 €
	Rubber band				15	9,27 €	139,05 €
	Rubber band				10	10,31 €	103,05 €
	Step				30	71,10 €	2 133,00 €
	Ballons	20	11,20 €	224,00 €			- €
	Baton de bois				40	2,15 €	86,11 €
	Bosu				2	154,51 €	309,01 €
	Barre				20	13,10 €	262,00 €
	Disque				40	3,60 €	144,00 €
	Disque				40	7,20 €	288,00 €
	Disque				40	16,20 €	648,00 €
	Bague stop disques				20	6,60 €	132,00 €
	Rack + 10 tapis	2	245,00 €	490,00 €	4	27,75 €	110,99 €
	Rack + 20 steps	1	1 519,00 €	1 519,00 €	1	247,50 €	247,50 €
	Cours vidéos - écran plat	1	1 800,00 €	1 800,00 €			- €
	Cours vidéos - serveur et console	1	2 900,00 €	2 900,00 €			- €
	Matériels de remise en forme (cardio-musculation)			Cf liste location			- €
ESPACE BIEN-ETRE				5 925,00 €			4 822,84 €
	Tisanerie (meuble inox, distributeur boisson, vaisselle)	1	1 600,00 €	1 600,00 €			- €
	Fontaine à eau				1	965,34 €	965,34 €
	Tisanerie (banquettes)			CCTP Lot 10			- €
	Transat confort	12	255,00 €	3 060,00 €	10	366,25 €	3 662,50 €
	Table basse	3	155,00 €	465,00 €	3	65,00 €	195,00 €
	Parasol déporté	3	300,00 €	900,00 €			- €
	Décoration	1	1 500,00 €	1 500,00 €			- €
ESPACES EXTÉRIEURS				9 175,00 €			11 845,09 €
	Transat classique	30	70,00 €	2 100,00 €	30	106,17 €	3 185,10 €
	Structure de surveillance chauffée	1	4 000,00 €	4 000,00 €	1	8 659,99 €	8 659,99 €
	Table basse	15	45,00 €	675,00 €			- €
	Pergola & voile d'ombrage	4	600,00 €	2 400,00 €			- €
SALLE D'ARCHIVES				540,00 €			- €
	Rayonnage largeur 90	6	90,00 €	540,00 €			- €



		PREVISIONNEL			REALISE		
Catégories de matériels		Unité	P.U	Total	Unité	P.U	Total
DÉVELOPPEMENT DURABLE							
ACTION RÉPARATION VÉLOS							
	Kit complet (pompe à vélo et boîte à outils)	1	115,00 €	115,00 €			
ACTION ATELIERS PÉDAGOGIQUES EN ENVIRONNEMENT							
	Animations, matériels divers	1	250,00 €	250,00 €			- €
	Nichoirs	5	80,00 €	400,00 €			- €
	Hôtels à insectes	3	110,00 €	330,00 €			- €
	Pupitre d'information	3	215,00 €	645,00 €			- €
ACTION GESTION DES DÉCHETS							
	Poubelle de tri sélectif	5	90,00 €	450,00 €	2	134,34 €	268,68 €
	Bacs à compost	3	40,00 €	120,00 €			- €
ACTION ÉCO-CUPS							
	Eco-cups	100	0,90 €	90,00 €			
OUTILLAGE							
APPAREILS ÉLECTRO PORTATIFS							
	Perceuse visseuse (2 batteries)	1	500,00 €	500,00 €	1	205,07 €	205,07 €
	Perforateur	1	600,00 €	600,00 €	1	257,71 €	257,71 €
	Meuleuse	1	250,00 €	250,00 €	1	233,40 €	233,40 €
	Disques				5	2,13 €	10,65 €
	Disques				1	21,73 €	21,73 €
	Compresseur d'air	1	530,00 €	530,00 €	1	510,09 €	510,09 €
MESURES & CONTRÔLES							
	Trousse d'analyse & consommables (Ph, DPD, dureté, alcalinité)	3	640,00 €	1 920,00 €			- €
	Thermomètre d'ambiance	1	100,00 €	100,00 €	1	106,70 €	106,70 €
	Hygromètre à fil chaud	1	200,00 €	200,00 €	1	367,14 €	367,14 €
	Thermomètre infrarouge				1	157,32 €	157,32 €
	Caisse de transport thermomètre				1	40,73 €	40,73 €
	Protection thermomètre				2	47,78 €	95,56 €
	Thermocouple				1	63,03 €	63,03 €
	Pinces multimètre	1	125,00 €	125,00 €			- €
	Thermomètre + sonde thermoplongeur	1	50,00 €	50,00 €			- €
	Mallette Cloche Sécurité	1	650,00 €	650,00 €			- €
GROS MOBILIERS - MANUTENTION - HAUTEUR							
	Pompe de transfert	1	800,00 €	800,00 €	1	796,60 €	796,60 €
	Carnet sanitaire	2	28,00 €	56,00 €	2	72,54 €	145,07 €
	Diable	1	170,00 €	170,00 €	1	219,00 €	219,00 €
	Transpalette	1	450,00 €	450,00 €	1	369,00 €	369,00 €
	Escabeaux (lot de 3 tailles)	2	500,00 €	1 000,00 €	1	365,00 €	365,00 €
	Escabeaux (lot de 3 tailles)				1	549,00 €	549,00 €
	Echelle double	1	270,00 €	270,00 €	1	310,00 €	310,00 €
	Echelle double				-1	310,00 €	(310,00) €
	Etabli + étau	1	750,00 €	750,00 €	1	281,84 €	281,84 €
	Etabli				1	548,62 €	548,62 €
	Base tournante pour étau				1	18,45 €	18,45 €
	Tréteau hêtre massif	2	45,00 €	90,00 €			- €
	Rayonnage				3	849,00 €	2 547,00 €
	Rayonnage	4	80,00 €	320,00 €	2	160,50 €	321,00 €
OUTILLAGE A MAIN							
	Brosse métallique	2	6,00 €	12,00 €	2	6,14 €	12,28 €
	Caisses à outils plastique (1 petite et 1 grande)	2	85,00 €	170,00 €	1	33,25 €	33,25 €
	Caisses à outils plastique (1 petite et 1 grande)				1	21,07 €	21,07 €
	Chasse goupille				1	55,78 €	55,78 €
	Cisaille multifonction	1	50,00 €	50,00 €	1	28,28 €	28,28 €
	Clé à chaîne	1	60,00 €	60,00 €	1	52,76 €	52,76 €
	Clé à molette (lot de 3)	2	60,00 €	120,00 €	1	11,98 €	11,98 €
	Clé à molette (lot de 3)				1	13,82 €	13,82 €
	Clé à molette (lot de 3)				1	94,81 €	94,81 €
	Clés male 6 pans (lot)	1	15,00 €	15,00 €	1	30,05 €	30,05 €
	Clés à pipe débouchées OGV n°6 à 24 et n°32	1	100,00 €	100,00 €			- €
	Clés mixtes OGV n°6 à 24 et n°32	2	80,00 €	160,00 €			- €
	Clés TORX® (jeu de 5)	2	40,00 €	80,00 €			- €
	Clés males				1	10,30 €	10,30 €
	Clés à fourche				1	31,50 €	31,50 €
	Clé serre tube				1	9,73 €	9,73 €
	Coffret à douilles 8 à 32	1	150,00 €	150,00 €	1	48,18 €	48,18 €
	Cordeau traceur	1	5,00 €	5,00 €			- €
	Cutter + lame	3	10,00 €	30,00 €	2	20,66 €	41,32 €
	Déboucheur à pompe	1	80,00 €	80,00 €	1	159,31 €	159,31 €
	Enrouleur de câble 30 m 3G2,5	3	58,00 €	174,00 €	2	91,64 €	183,28 €
	Enrouleur de câble 40 m 3G1,5	3	75,00 €	225,00 €	2	116,87 €	233,74 €
	Equerre simple 30 cm	1	12,00 €	12,00 €			- €
	Kit de refoulement pompe relevage	1	40,00 €	40,00 €			- €



Catégories de matériels	PREVISIONNEL			REALISE		
	Unité	P.U	Total	Unité	P.U	Total
OUTILLAGE A MAIN						
Kit forets béton	1	50,00 €	50,00 €	1	47,08 €	47,08 €
Kit forets HSS	1	38,00 €	38,00 €	1	41,50 €	41,50 €
Lampe phare rechargeable LED	1	45,00 €	45,00 €	1	123,72 €	123,72 €
Projecteur portable LED	1	40,00 €	40,00 €			- €
Lot de 25 disques à tronçonner	1	40,00 €	40,00 €			- €
Lot de pinceaux	2	30,00 €	60,00 €	1	107,43 €	107,43 €
Lot de pinceaux				10	0,64 €	6,40 €
Lot de pinces (coupante, décoffrer, serretubes)	2	70,00 €	140,00 €	1	64,98 €	64,98 €
Marteau	2	17,00 €	34,00 €	1	6,73 €	6,73 €
Massette	2	18,00 €	36,00 €	1	41,36 €	41,36 €
Mètre métallique 5m	2	20,00 €	40,00 €	1	9,83 €	9,83 €
Niveau	1	19,00 €	19,00 €	1	28,77 €	28,77 €
Pied à coulisse	1	7,00 €	7,00 €			- €
Pince à colson	1	25,00 €	25,00 €			- €
Pince à sertir	1	20,00 €	20,00 €			- €
Pince-étai	1	30,00 €	30,00 €	1	33,79 €	33,79 €
Pinces CPE (lot de 3)	1	60,00 €	60,00 €			- €
pince coupante				1	32,59 €	32,59 €
Pistolet chilton	1	30,00 €	30,00 €			- €
Pistolet de graissage + flexible	1	35,00 €	35,00 €			- €
Pointeaux (jeu de 4)	1	80,00 €	80,00 €			- €
Scie à métaux	2	15,00 €	30,00 €			- €
Scie égoïne	2	21,00 €	42,00 €	1	10,54 €	10,54 €
Monture de scie				1	13,74 €	13,74 €
Tournevis (lot)	2	25,00 €	50,00 €	1	29,43 €	29,43 €
Tournevis électricien (lot)	2	30,00 €	60,00 €	1	18,88 €	18,88 €
En euros constants HT, valable 6		TOTAL	174 625,95 €			170 713,17 €



- Règles et méthodes comptables

Note sur les charges directes et indirectes

Dans notre fonctionnement, les sites fonctionnent en parfaite autonomie quant aux achats pour l'exploitation du site.

Il existe néanmoins des contrats « cadre » qui nous permettent de négocier sur le volume du groupe et ainsi d'obtenir des prix très compétitifs.

Il en est ainsi pour les produits de traitement d'eau, les produits d'entretien, les visites obligatoires, la téléphonie fixe et internet, les frais bancaires, d'assurances etc.

Ces prestations ou achats font l'objet de facturation distincte pour chaque site.

Toutefois, les commandes notamment de produits de traitement d'eau et fournitures petits équipements sont faites par le site et facturées au site directement.

Les autres charges liées à des contrats « cadre » sont également facturées directement au siège selon leurs dépenses engagées (téléphonie, visite obligatoire etc.)

Les méthodes comptables

Les stocks

Les stocks sont évalués suivant la méthode "premier entré, premier sorti".

La valeur brute des marchandises et des approvisionnements comprend le prix d'achat et les frais accessoires à l'exception de toute valeur ajoutée.

Les amortissements

Les amortissements sont calculés selon l'estimation de leur durée de vie. Il s'agit de la règle fiscale en la matière.

En règle générale, nous essayons de nous caler sur la durée du contrat afin d'éviter des valeurs non amorties à la fin du contrat.

Engagements à incidence financière

Pas d'engagements à incidence financière

Variation du patrimoine immobilier

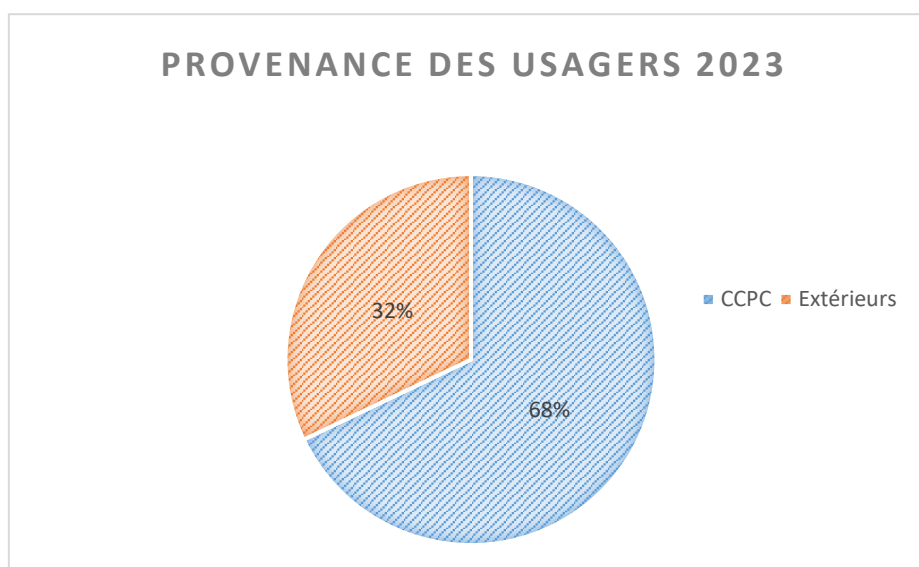
Pas de variation du patrimoine immobilier



Annexe 5 : Éléments d'exploitation complémentaires

- Provenance des usagers

Au cours de l'année 2023, la provenance des usagers a été répartie comme indiqué dans le graphique suivant les ventes :



En statistique de fréquentations sur les **44 575** personnes comptabilisées et répertoriées pour l'établissement de la provenance des usagers, **30 268** proviennent de la CCPC contre **14 307** pour les résidents HORS CCPC.

Pour compléter les informations sur les provenances de 2023, la répartition par commune est disponible ci-après pour les 38 communes de la CCPC :

Communes	Pourcentage
TEMPLEUVE	10,94%
CYSOING	6,20%
BERSEE	4,67%
MERIGNIES	4,21%
ORCHIES	3,39%
MONS PEVELE	3,32%
PONT A MARCQ	3,21%
CAPPELE EN PEVELE	2,99%
GENECH	2,97%
ENNEVELIN	2,68%
COUTICHES	2,02%
AVELIN	2,00%
AUCHY LES ORCHIES	1,97%
NOMAIN	1,79%
BOURGHELLES	1,64%
BACHY	1,19%
THUMERIES	1,19%
ATTICHES	1,10%
LOUVIL	0,91%
BEUVRY LA FORET	0,83%
LANDAS	0,81%
PHALEMPIN	0,73%
CAMPHIN EN PEVELE	0,72%
TOURMIGNIES	0,68%
WANNEHAIN	0,66%
MOUCHIN	0,66%
AIX	0,65%
MONCHEAUX	0,61%
COBRIEUX	0,61%
BOUVIGNIES	0,48%
WAHAGNIES	0,46%
OSTRICOURT	0,41%
GONDECOURT	0,36%
SAMEON	0,30%
CAMPHIN EN CAREMBAULT	0,19%
LA NEUVILLE	0,16%
CHEMY	0,13%
HERRIN	0,06%

